



ring  
Stick Up Cam

Einrichtung  
und Einbau

## Schritt 1

Ring-App herunterladen



Die Ring-App leitet Sie durch die Einrichtung und Verwaltung Ihrer Stick Up Cam.

Die Ring-App wird für iPhone, iPad, Mac Desktop, Android und Windows 10 angeboten.



Suchen Sie im App-Store der oben genannten Systeme nach „Ring“ oder gehen Sie zu: [ring.com/app](http://ring.com/app)

Wir bieten online eine Anleitung mit Videos und Tutorials auf: [ring.com/setup](http://ring.com/setup)

2

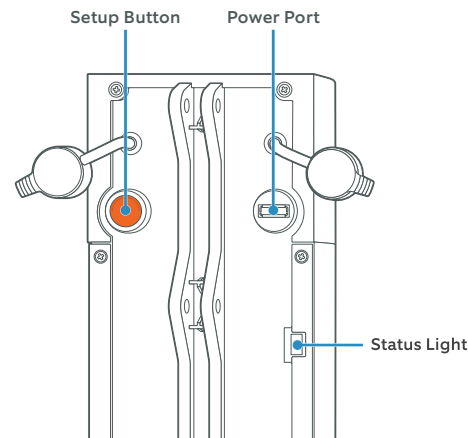
## Schritt 2

Die Rückseite Ihrer Stick Up Cam

**Setup-Taste** – Während der Einrichtung über die App werden Sie aufgefordert, diese Taste zu drücken.

**Stromanschluss** – Bei Batteriebetrieb laden Sie Ihre Stick Up Cam vor dem Einbau voll auf, indem Sie das orangefarbene Kabel hier einstecken.

**Statusanzeige** – Diese Leuchtanzeige blinkt, wenn sich die Stick Up Cam im Setup-Modus befindet.



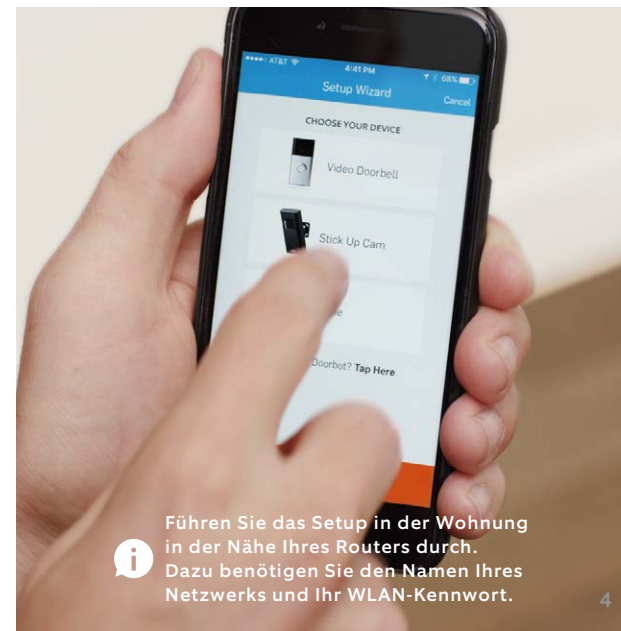
3

## Schritt 3

Kamera mit der App einrichten

Wählen Sie das Pluszeichen in der Ring-App, um ein neues Gerät einzurichten.

Wählen Sie bei entsprechender Aufforderung **Stick Up Cam**.



Führen Sie das Setup in der Wohnung in der Nähe Ihres Routers durch. Dazu benötigen Sie den Namen Ihres Netzwerks und Ihr WLAN-Kennwort.

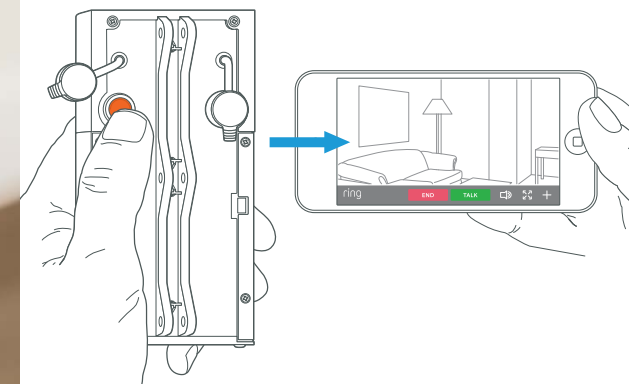
4

## Schritt 4

Videoqualität testen

Bevor Sie die Stick Up Cam montieren, testen Sie kurz die Videoqualität. Drücken Sie zweimal auf die orangefarbene Taste. Dadurch werden Mitteilungen an Ihr Mobilgerät gesendet.

Kamera läuft – bitte lächeln.



Wiederholen Sie diesen Test im Freien. Falls die Videoqualität mangelhaft ist, müssen Sie möglicherweise einen WLAN-Extender kaufen.

Weitere Informationen finden Sie auf : [ring.com/extender](http://ring.com/extender)

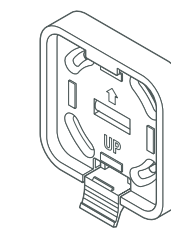
5

## Schritt 5

Gewünschte Befestigung auswählen

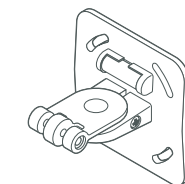
Sie haben die Wahl unter zwei Befestigungen.

Es gibt die **Befestigung mit Schnellverschluss** und die **Sicherheitsbefestigung**.



**Befestigung mit Schnellverschluss**

Diese Befestigung erleichtert das Abnehmen der Stick Up Cam zum Laden.



**Sicherheitsbefestigung**

Diese Befestigung dient zur dauerhaften Befestigung.

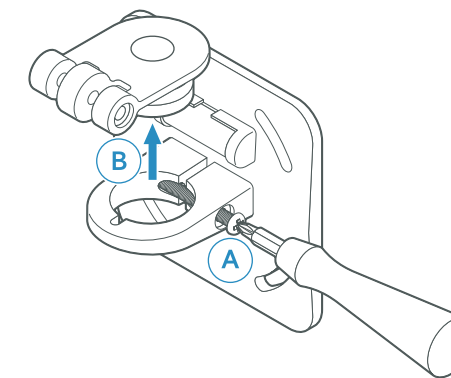
6

## Schritt 6

Schwenkarm von der Sicherheitsbefestigung abnehmen.

A) Lockern Sie die seitliche Schraube.

B) Nehmen Sie die Schraube ganz heraus, um den Schwenkarm freizulegen, und legen Sie die Schraube vorläufig beiseite.



7

## Schritt 7

### Schwenkarm an der Stick Up Cam befestigen

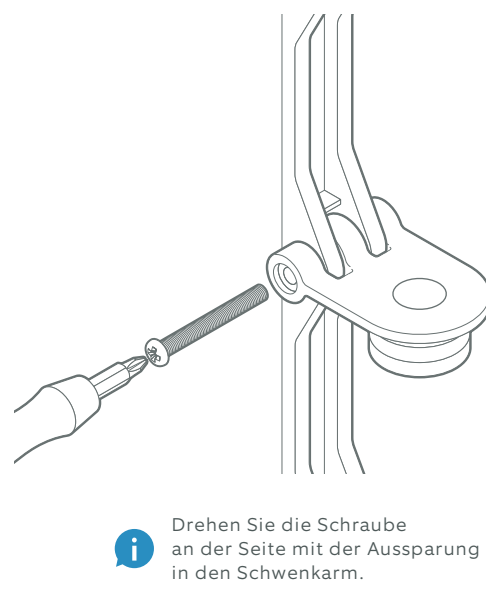
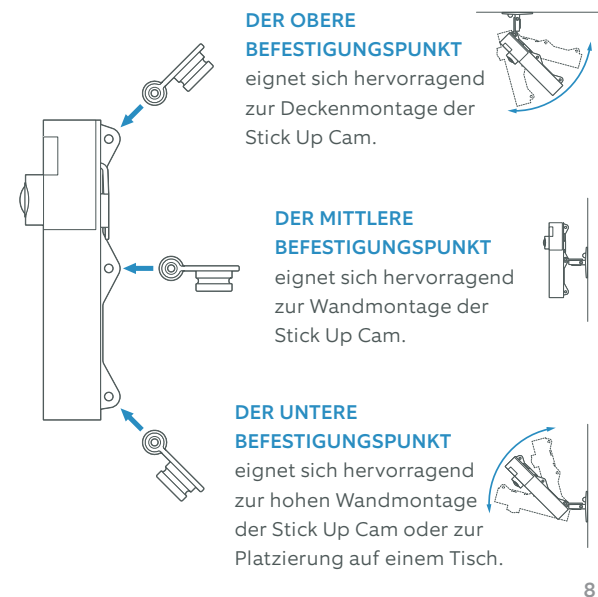


Befestigen Sie den Schwenkarm mit der mitgelieferten Schraube am gewählten Befestigungspunkt.

## Schritt 8

### Schwenkarm an der Stick Up Cam befestigen

Befestigen Sie den Schwenkarm mit der mitgelieferten Schraube am gewählten Befestigungspunkt.

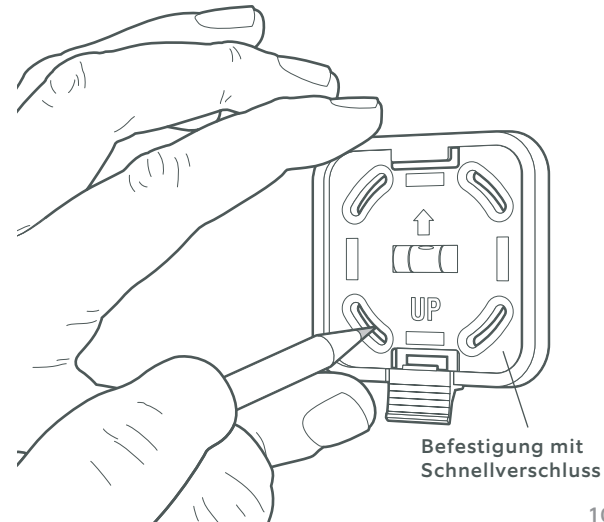


## Schritt 9

### Befestigung montieren

Nehmen Sie alles mit, was Sie zur Montage Ihrer Stick Up Cam brauchen.

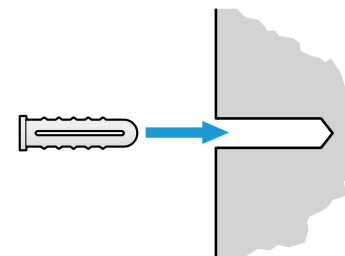
Wenn Sie das Gerät auf **Putz, Ziegel** oder **Beton** befestigen, verwenden Sie die Befestigung mit Schnellverschluss als Vorlage zum Anzeichnen der 4 Löcher, die Sie im nächsten Schritt bohren werden.



### Befestigung montieren (Fortsetzung)

Zur Befestigung auf **Putz, Ziegel** oder **Beton** bohren Sie mit dem mitgelieferten Bohrer die 4 Löcher, die Sie im vorherigen Schritt angezeichnet haben.

Stecken Sie dann die Dübel ein.

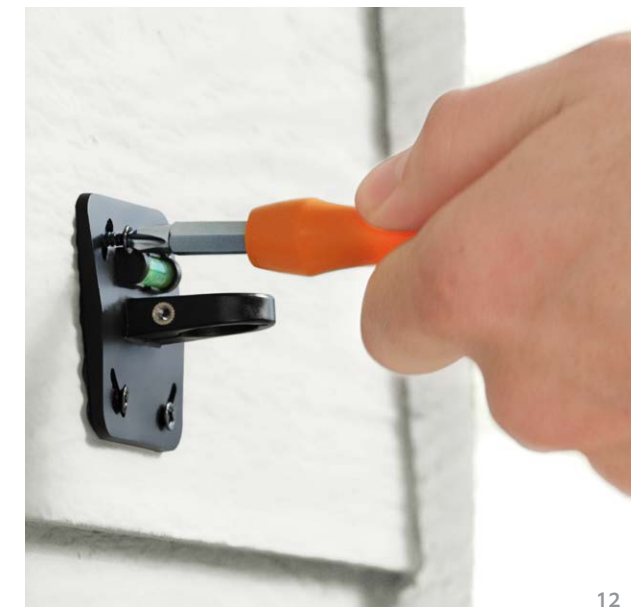


Zur Befestigung auf **Holz** oder **Kunststoff** können Sie diesen Schritt auslassen und die Befestigung direkt in die Wand schrauben.

11

### Befestigung montieren (Fortsetzung)

Schrauben Sie die in **Schritt 5** gewählte Befestigung mit der Kreuzschlitzseite des Ring-Schraubendrehers und den mitgelieferten Schrauben fest.

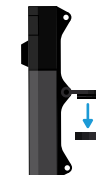


12

## Schritt 10

### Stick Up Cam an der Sicherheitsbefestigung anbringen

Bringen Sie die Kamera mit der in **Schritt 6** beiseitegelegten Schraube an der Sicherheitsbefestigung an.



13

## Schritt 11 (bei Verwendung der Befestigung mit Schnellverschluss)

### Stick Up Cam in die Befestigung mit Schnellverschluss eindrücken

Drücken Sie vorsichtig nach unten auf die Lasche, bis die Stick Up Cam einrastet.

