

ring



Chime Pro



# Przywitaj się ze swoim urządzeniem Chime Pro

Jeśli Twoje urządzenia Ring wykryją aktywność, Chime Pro natychmiast rozbrzmi konfigurowalnymi ostrzeżeniami dźwiękowymi.



To również wzmacniacz Wi-Fi, dzięki któremu zwiększy się zasięg sieci i poprawi sygnał docierający do urządzeń Ring.

# Podłącz urządzenie Chime Pro



Wybierz miejsce znajdujące się pomiędzy routerem Wi-Fi i innymi urządzeniami Ring, które chcesz podłączyć do Chime Pro.

Gdy znajdujące się z przodu Twojego urządzenia Chime Pro logo zacznie migać na niebiesko, można rozpocząć jego konfigurację.

# Przeprowadź konfigurację z poziomu aplikacji

Wybierz w aplikacji Ring Add Device. Następnie wybierz Chime Pro i postępuj zgodnie z wyświetlanymi w aplikacji wskazówkami.

Chime Pro może się łączyć wyłącznie z sieciami 2.4 GHz.

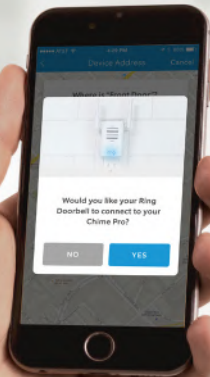


# Skonfiguruj preferencje ostrzeżeń dla swojego urządzenia Chime Pro

Po zakończeniu konfiguracji wybierz urządzenia Ring, których ostrzeżenia mają rozbrzmiewać poprzez Chime Pro.



# Podłącz inne urządzenia Ring z Chime Pro



Istniejące urządzenia Ring: Wybierz Chime Pro w aplikacji Ring, a następnie wybierz Linked Devices.

Jeśli podczas konfiguracji nowego urządzenia Ring wyświetli się pytanie „Would you like to connect to Chime Pro?” należy wybrać YES.

# Ciesz się swoim urządzeniem Chime Pro



Znajdujące się z przodu urządzenia Chime Pro logo wykorzystuje w swojej komunikacji wzorce świetlne.

## **Szybkie pulsowanie**

Wyszukiwanie sieci Wi-Fi

## **Wolne pulsowanie**

Tryb konfiguracji;  
Stałe podświetlenie;  
Tryb online

Aby uzyskać dodatkową pomoc, odwiedź:  
[ring.com/help](http://ring.com/help)

Możesz też do nas zadzwonić:

**Stany Zjednoczone: 1 800 656 1918**

---

**Wielka Brytania: 01727 263045**

---

**Australia: 1 300 205 983**

---

**Nowa Zelandia: +64 9 887 9871**

---

**Meksyk (Dystrykt Federalny): 52 55 8526 5445**

---

**Reszta świata: +1 310 929 7085**

---

Pełna lista numerów obsługi klienta znajduje się pod adresem: [ring.com/callus](http://ring.com/callus)