



ring

Stick Up Cam

Konfigurations- og
installationsvejledning

Trin 1

Hent programmet Ring



Programmet Ring vil føre dig igennem konfiguration og styring af dit Stick Up Cam.

Programmet Ring fås til iPhone, iPad, Mac Desktop, Android og Windows 10.



Søg efter "Ring" i en af de ovenstående appstores eller gå til: ring.com/app



Vi har en online vejledning med video og læreprogrammer på: ring.com/setup

2

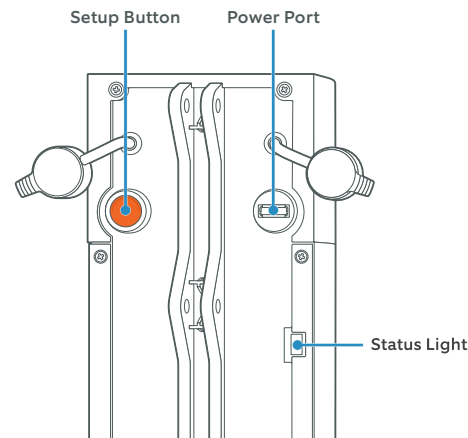
Trin 2

Se bagsiden på dit Stick Up Cam

Knappen konfigurer – du vil blive instrueret i at trykke på den i løbet af konfiguration af programmet.

Strømindgang – hvis batteriet bliver fladt, skal du oplade dit Stick Up Cam før installation, ved at tilslutte den orange ledning her.

Status lampe – denne lampe vil blinke når dit Stick Up Cam er i konfigurationstilstand



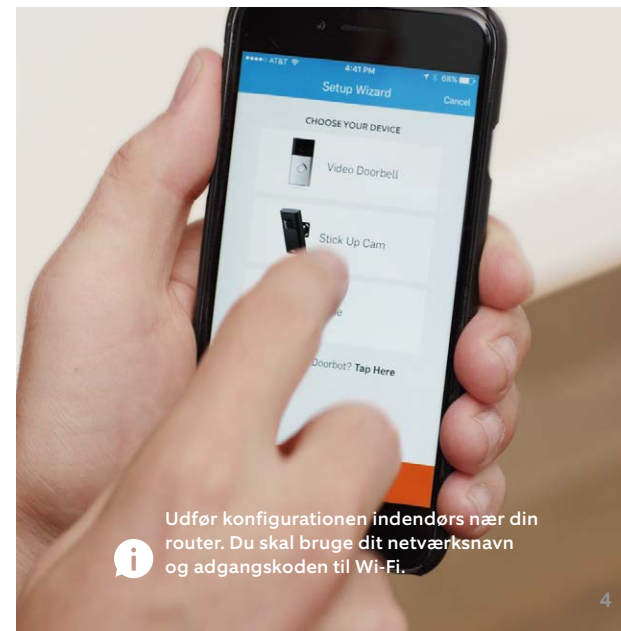
3

Trin 3

Udfør konfiguration i programmet

Klik på plus-symbolet i programmet Ring, for at konfigurere et nyt apparat.

Når du bliver bedt om det, skal du klikke på **Stick Up Cam**.



Udfør konfigurationen indendørs nær din router. Du skal bruge dit netværksnavn og adgangskoden til Wi-Fi.

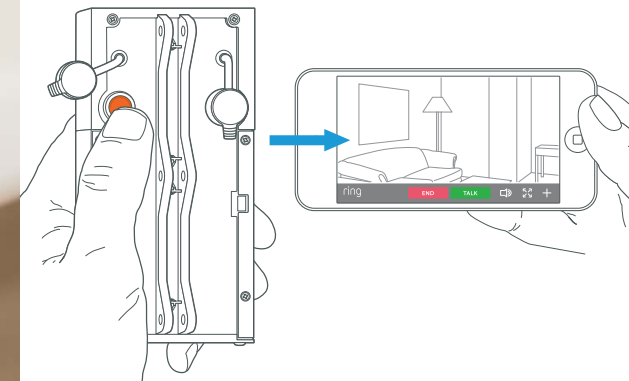
4

Trin 4

Test videokvaliteten

Lad os køre en hurtig test før montering af dit Stick Up Cam. Dobbelt tryk på den orange knap. Dette vil sende en advarsel til din mobile enhed.

Smil du er på!



Gentag denne test udendørs. Hvis videokvaliteten ikke er tilfredsstillende, skal du måske købe en Wi-Fi-forstærker.

Lær mere på: ring.com/extender

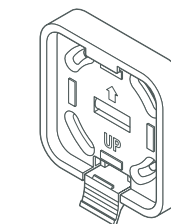
5

Trin 5

Vælg det beslag du vil anvende

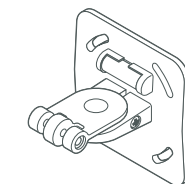
Du kan vælge mellem to beslag.

Der er **Quick Release Mount (lynkoblingsbeslaget)** og **Security Mount (sikkerhedsbeslaget)**.



Lynkoblingsbeslag

Dette beslag gør det nemt at afmontere dit Stick Up Cam fra væggen før opladning.



Sikkerhedsbeslag

Dette beslag tilbyder en mere permanent løsning.

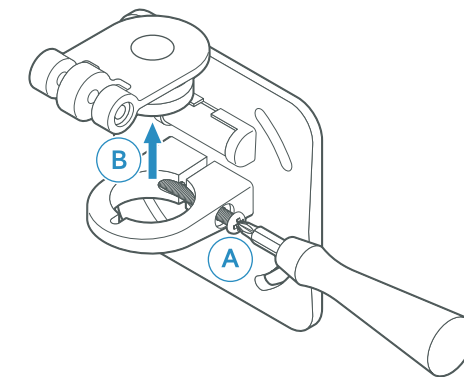
6

Trin 6

Fjern drejearmen fra sikkerhedsbeslaget

A) Løsn skruen på siden

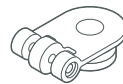
B) Fjern skruen helt for at helt frigøre drejearmen og læg skruen til side.



7

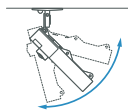
Trin 7

Vælg det monteringssted du vil anvende

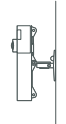


Drejearmen kan fastgøres med et af de tre monteringspunkter bag på dit Stick Up Cam.

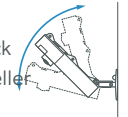
DET ØVERSTE MONTERINGSPUNKT er ideelt til montering af Stick Up Cam i loftet.



DET MIDTERSTE MONTERINGSPUNKT er ideelt til montering af Stick Up Cam på væggen.



DET NEDERSTE MONTERINGSPUNKT er ideelt til montering af Stick Up Cam højt på væggen eller ved placering på et bord.

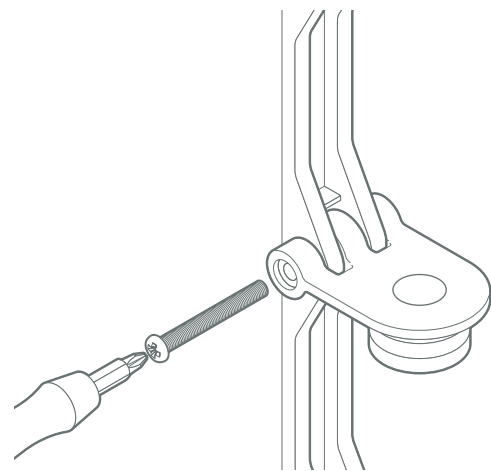


8

Trin 8

Monter drejearmen på dit Stick Up Cam

Anvend den medfølgende skrue til at fastgøre drejearmen til monteringspunktet som du har valgt på det forrige trin.



i Skru skruen ind i siden på drejearmen, der har en fordybning.

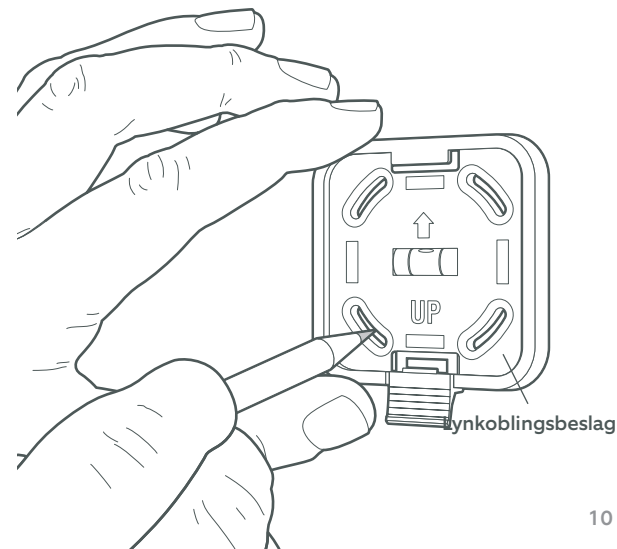
9

Trin 9

Monter beslaget

Tag det hele med til stedet, hvor du vil montere dit Stick Up Cam.

Hvis du monterer på **stuk, mursten** eller **beton**, skal du anvende lynkoblingsbeslaget som skabelon til at markere placeringen af de 4 huller du vil bore i næste trin.



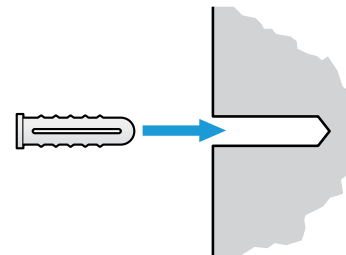
lynkoblingsbeslag

10

Monter beslaget (fortsat)

I **stuk, mursten** eller **beton**, skal du anvende det medfølgende bor til at bore de 4 huller, du markerede i det forrige trin.

Isæt derefter vægankrene.

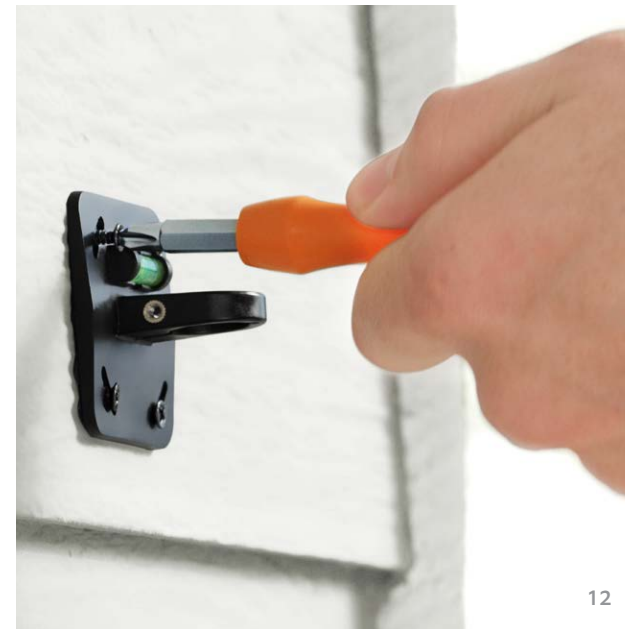


På **træ** eller på **vægbeklædning** springes denne del over og beslaget skrues direkte på væggen.

11

Monter beslaget (fortsat)

Benyt Philips enden af Ring-skrutrækkeren og de medfølgende skruer til at montere beslaget du har valgt i **trin 5**.



12

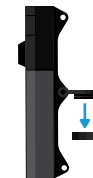
Trin 10

Monter dit Stick Up Cam på sikkerhedsbeslaget

Anvend skruen som du lagde til side i **trin 6** til at montere kameraet på sikkerhedsbeslaget.



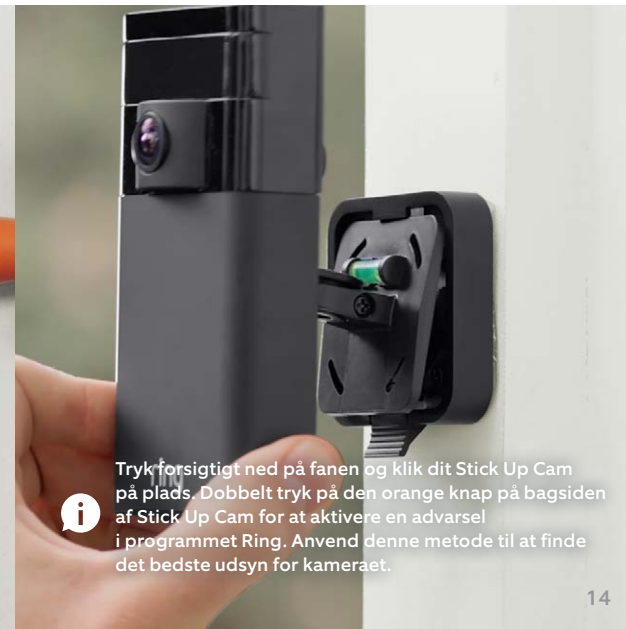
13



Trin 11 (hvis du vil anvende lynkoblingsbeslaget)

Klik dit Stick Up Cam ind i sikkerhedsbeslaget

Push gently down on the tab and snap your Stick Up Cam into place.



i Tryk forsigtigt ned på fanen og klik dit Stick Up Cam på plads. Dobbelt tryk på den orange knap på bagsiden af Stick Up Cam for at aktivere en advarsel i programmet Ring. Anvend denne metode til at finde det bedste udsyn for kameraet.

14