

ring



## Chime Pro

Wi-Fi aktiveret klokke og  
forstærker designet til dine  
Ring-apparater.



## Trin 1

### Sig "Hallo" til din Chime Pro

Chime Pro udsender straks lyde, der kan tilpasses når dit Ring-apparat registrerer aktivitet.



Det er også en Wi-Fi-forstærker, der forlænger rækkevidden af dit netværk og forbedrer Wi-Fi-signalet til dine Ring-apparater.

## Trin 2

### Sæt Chime Pro i stikkontakten

Find en placering imellem din Wi-Fi-router og et andet Ring-apparat som du planlægger at forbinde til din Chime Pro.

Når Ring-logoet på forsiden af din Chime Pro langsomt blinker blåt, er den klar til at blive konfigureret.



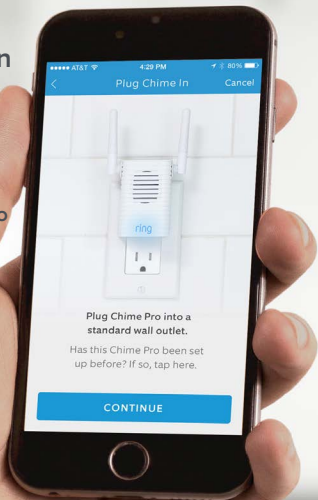
### Trin 3

## Udfør konfiguration i programmet

Vælg Tilføj apparat i programmet Ring.

Marker derefter **Chime Pro** og følg instruktionerne i programmet.

**Chime Pro** kan kun forbindes til 2,4 GHz netværk.

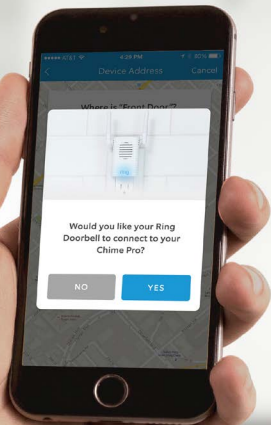


## Trin 4

### Tilpas indstillinger for advarsler til din Chime Pro

Efter konfiguration, skal du vælge de Ring-apparater, du ønsker din Chime Pro skal udsende advarsler fra.





## Trin 5

### Forbind andre Ring-apparater til din Chime Pro

Ved eksisterende Ring-apparater, vælg din Chime Pro i programmet Ring og marker Forbundne apparater.

Hvis du konfigurerer et nyt Ring-apparat, og du bliver bedt om du vil forbinde til Chime Pro, skal du vælge JA.

## Trin 6

### Glæd dig over din Chime Pro

Ring-logoet på  
forsiden af din Chime  
Pro benytter lysmønstre  
til at kommunikere  
meddelelser.

#### Hurtig impuls

Scanner efter Wi-Fi

#### Langsom impuls

I konfigurationstilstand

#### Konstant

Online

Besøg [ring.com/help](https://ring.com/help) for at få yderligere hjælp:  
[ring.com/help](https://ring.com/help)

For øjeblikkelig hjælp, kan vi kontaktes ugens  
7 dage på: [help@ring.com](mailto:help@ring.com)

**US 1 800 656 1918**

---

**UK 01727 263045**

---

**AU 1 300 205 983**

---

**NZ +64 9 887 9871**

---

**Mexico (D.F) 52 55 8526 5445**

---

**Globalt +1 310 929 7085**

---

En liste over alle vores kundeservice  
telefonnumre findes her: [ring.com/callus](https://ring.com/callus)





Bot Home Automation deklarerer herved at dette forbruger elektronik er i overensstemmelse med væsentlige krav og andre relevante bestemmelser i direktivet 1999/5/EF. Overensstemmelseserklæringen kan konsulteres på [www.ring.com/DoC.pdf](http://www.ring.com/DoC.pdf).

Dette apparat opfylder del 15 i FCC-reglerne samt Industry Canada licensfritagede RSS-standard(er). Betjening er underlagt følgende to betingelser: (1) Dette apparat må ikke forårsage skadelig interferens, og (2) dette apparat skal kunne tage enhver interferens det udsættes for, inkl. interferens som kan forårsage uønsket drift. Modifikationer til dette udstyr, der ikke er godkendt af Bot Home Automation kan annullere anvendelsesgodkendelsen.

Dette apparat må kun anvendes i tørre lokaler. Apparatet må ikke tildækkes når det anvendes. Åbn ikke kabinettet. Beskyt apparatet imod sollys. Dette apparat må ikke anvendes udendørs. Når stikket fjernes fra stikkontakten slukkes apparatet. Anvend ikke apparatet, hvis stikket eller kabinettet er defekt, da der er risiko for elektrisk stød.

ADVARSEL: Ændringer eller modifikationer af dette apparat, som ikke udtrykkeligt er godkendt af den part, som er ansvarlig for overholdelse af sikkerhedsforordninger, gør brugerens ret til at betjene udstyret ugyldig.

Dette udstyr skal installeres og betjenes med mindst 20 cm mellem routeren og din krop.

BEMÆRK: Udstyret er blevet afprøvet og overholder grænserne for et digitalt apparat af klasse B i henhold til FCC-reglernes del 15. Disse grænser er designet til at yde rimelig beskyttelse imod skadelig interferens ved installation i et boligområde. Dette udstyr genererer, bruger og udsåler radiofrekvensenergi, og kan forårsage skadelig interferens under radiokommunikation, hvis det ikke installeres i overensstemmelse med instruktionerne.

Der foreligger imidlertid ingen garanti for, at der ikke vil forekomme interferens i en bestemt installation. Hvis dette udstyr medfører skadelig forstyrrelse af radio- og tv-mottagelse, hvilket kan afgøres ved at slukke og tænde for udstyret, skal brugeren forsøge at afhjælp forstyrrelsen ved hjælp af et eller flere af følgende tiltag:

Flyt eller vend modtageantennen.

Forøg afstanden mellem udstyret og modtageren.

Tilslut udstyret til en stikkontakt i et andet kredsløb end det, hvor modtageren er tilsluttet.

Ret henvendelse til forhandleren eller en erfaren radio- og tv-tekniker for at få hjælp.

Dette klasse B digitale apparat er i overensstemmelse med canadisk ICES-003.

Dette apparatet overholder Industry Canada RSS-standard(er), der er fritaget for licens.

Betjening er underlagt følgende to betingelser

- 1) Apparatet må ikke forårsage skadelig interferens, og
- 2) Apparatet skal acceptere alle former for interferens, herunder interferens, der kan forårsage uønsket funktion af apparatet.

© 2016 Bot Home Automation, Inc.

RING, ALWAYS HOME og CHIME er varemærker tilhørende Bot Home Automation, Inc.

Par la présente, Bot Home Automation, déclare que ce consommateur électronique est en conformité avec les exigences essentielles et autres

Dispositions pertinentes de la directive 1999/5 / CE. La déclaration de conformité peut être consultée à l'adresse [www.ring.com/DoC.pdf](http://www.ring.com/DoC.pdf).

Cet appareil est conforme à la partie 15 des règlements de la FCC et à la (les) norme (s) RSS exempte de licence d'Industrie Canada. L'opération est soumise

Aux deux conditions suivantes: (1) cet appareil ne doit pas causer d'interférences nuisibles et (2) cet appareil doit accepter toute interférence Reçus, y compris les interférences susceptibles de provoquer un fonctionnement indésirable. Modifications apportées à cet équipement non autorisé par Bot Home

L'automatisation peut annuler son approbation pour l'exploitation.

Utilisez cet appareil uniquement dans des locaux secs. Ne couvrez pas l'appareil en cours de fonctionnement. Ne pas ouvrir le boîtier. Protégez cet appareil des rayons du soleil. N'utilisez pas ce

Périphérique à l'extérieur. En débranchant la fiche, l'appareil s'éteindra. Ne pas utiliser l'appareil si la fiche ou le boîtier est défectueux, il ya risque de choc électrique.

Avertissement: Les modifications ou modifications apportées à cet appareil qui ne sont pas expressément approuvées par la partie responsable de la conformité pourraient annuler l'autorisation d'utiliser l'appareil l'équipement.

Cet équipement doit être installé et utilisé à une distance minimale de 20 cm entre le radiateur et votre corps.

REMARQUE: Cet équipement a été testé et reconnu conforme aux limites d'un appareil numérique de classe B, conformément à la partie 15 des règles de la FCC. Ces limites Sont conçus pour fournir une protection raisonnable contre les interférences nuisibles dans une installation résidentielle. Cet équipement génère, utilise et peut rayonner Radiofréquence et, s'il n'est pas installé et utilisé conformément aux instructions, peut causer des interférences nuisibles aux communications radio.

Cependant, rien ne garantit que des interférences ne se produiront pas dans une installation particulière. Si cet équipement cause des interférences nuisibles à la radio ou

Réception de télévision, qui peut être déterminée en éteignant et en éteignant l'appareil, l'utilisateur est encouragé à essayer de corriger Plus de mesures suivantes:

Réorientez ou déplacez l'antenne de réception.

Augmenter la séparation entre l'équipement et le récepteur.

Branchez l'équipement dans une prise sur un circuit différent de celui sur lequel le récepteur est connecté.

Consultez le revendeur ou un technicien radio / TV expérimenté pour obtenir de l'aide.

Cet appareil numérique de classe B est conforme à la norme ICES-003 du Canada.

Cet appareil est conforme aux normes RSS d'Industrie Canada exemptes de licence.

Le fonctionnement est soumis aux deux conditions suivantes

1) Cet appareil ne doit pas causer d'interférences et

2) Cet appareil doit accepter toute interférence, y compris les interférences pouvant entraîner un fonctionnement indésirable de l'appareil.