

ring



Chime Pro

Chime habilitado para Wi-Fi
y extensor diseñado para
sus dispositivos Ring.



Paso 1

Familiarícese con Chime Pro

Chime Pro genera instantáneamente alertas de audio personalizadas cuando los dispositivos Ring capturan actividad.



También funciona como un extensor Wi-Fi, así que extiende el alcance de su red y mejora la señal Wi-Fi para sus dispositivos Ring.

Paso 2

Enchufe el Chime Pro

Identifique una ubicación entre el enrutador Wi-Fi y cualquier otro dispositivo Ring que tenga previsto conectar al Chime Pro.

Cuando el logotipo Ring en la parte frontal del Chime Pro destelle lentamente una luz azul, estará listo para la configuración.



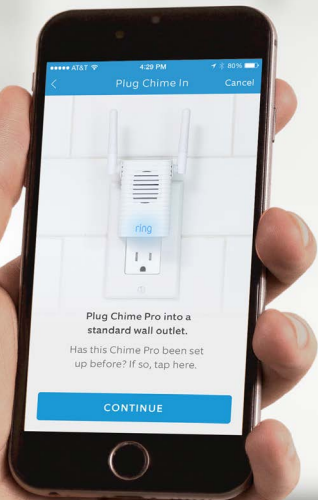
Paso 3

Realice la configuración en la aplicación

En la aplicación Ring, seleccione **Añadir dispositivo**.

Luego, seleccione **Chime Pro** y siga las instrucciones de la aplicación.

Chime Pro sólo puede conectarse a redes de 2.4 GHz. networks.

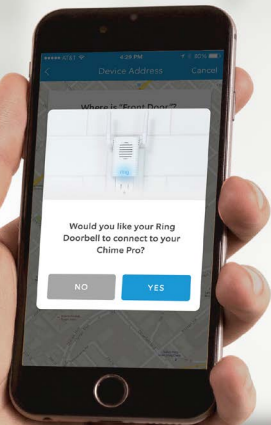


Paso 4

Personalice las preferencias de alertas para el Chime Pro

Después de la configuración, seleccione los dispositivos Ring para los que le gustaría que Chime Pro genere las alertas de audio.





Paso 5

Conecte otros dispositivos Ring al Chime Pro

Para los dispositivos Ring existentes, seleccione el Chime Pro en la aplicación Ring, y luego seleccione Dispositivos vinculados.

Si está configurando un nuevo dispositivo Ring, y se le pregunta si le gustaría conectarse a Chime Pro, seleccione SÍ.



Paso 6

Disfrute su Chime Pro

El logotipo Ring en la parte frontal del Chime Pro usa patrones de luz para comunicar mensajes.

Destello Rápido

Detección de Wi-Fi

Destello Lento

En modo de configuración

Sólido

En línea

Para obtener ayuda adicional, visite: ring.com/help

Para ayuda inmediata, estamos disponibles los siete días de la semana en: help@ring.com

EE. UU. 1 800 656 1918

RU 01727 263045

AU 1 300 205 983

NZ +64 9 887 9871

Mexico (D.F) +52 55 8526 5445

Mundial +1 310 929 7085

Para ver una lista de todos nuestros números de atención al cliente, visite: ring.com/callus



Hereby, Bot Home Automation, declares that this consumer electronic is in compliance with the essential requirements and other relevant provisions of Directive 1999/5/EC. The declaration of conformity may be consulted at www.ring.com/DoC.pdf.

This device complies with Part 15 of the FCC Rules and with Industry Canada licence-exempt RSS standard(s).

Operation is subject to the following two conditions: (1) this device may not cause harmful interference, and (2) this device must accept any interference received, including interference that may cause undesired operation. Modifications to this equipment not authorized by Bot Home Automation may void its approval for operation.

Use this device in dry rooms only. Do not cover the device while operating. Do not open the housing. Protect this device from sunlight. Do not use this device outdoors. Disconnecting the plug will power the device off. Do not use the device if the plug or housing is defective, there is a risk of electric shock.

Warning: Changes or modifications to this unit not expressly approved by the party responsible for compliance could void the user's authority to operate the equipment.

This equipment should be installed and operated with minimum distance 20 cm between the radiator & your body.

NOTE: This equipment has been tested and found to comply with the limits for a Class B digital device, pursuant to Part 15 of the FCC Rules. These limits are designed to provide reasonable protection against harmful interference in a residential installation. This equipment generates, uses and can radiate radio frequency energy and, if not installed and used in accordance with the instructions, may cause harmful interference to radio communications.

However, there is no guarantee that interference will not occur in a particular installation. If this equipment does cause harmful interference to radio or television reception, which can be determined by turning the equipment off and on, the user is encouraged to try to correct the interference by one or more of the following measures:

Reorient or relocate the receiving antenna.

Increase the separation between the equipment and receiver.

Connect the equipment into an outlet on a circuit different from that to which the receiver is connected.

Consult the dealer or an experienced radio/TV technician for help.

This Class B digital apparatus complies with Canadian ICES-003.

This device complies with Industry Canada license-exempt RSS standard(s).

Operation is subject to the following two conditions

- 1) This device may not cause interference, and
- 2) This device must accept any interference, including interference that may cause undesired operation of the device.

© 2016 Bot Home Automation, Inc.

RING, ALWAYS HOME, and CHIME are trademarks of Bot Home Automation, Inc.

Par la présente, Bot Home Automation, déclare que ce consommateur électronique est en conformité avec les exigences essentielles et autres

Dispositions pertinentes de la directive 1999/5 / CE. La déclaration de conformité peut être consultée à l'adresse www.ring.com/DoC.pdf.

Cet appareil est conforme à la partie 15 des règlements de la FCC et à la (les) norme (s) RSS exempte de licence d'Industrie Canada. L'opération est soumise

Aux deux conditions suivantes: (1) cet appareil ne doit pas causer d'interférences nuisibles et (2) cet appareil doit accepter toute interférence Reçus, y compris les interférences susceptibles de provoquer un fonctionnement indésirable. Modifications apportées à cet équipement non autorisé par Bot Home

L'automatisation peut annuler son approbation pour l'exploitation.

Utilisez cet appareil uniquement dans des locaux secs. Ne couvrez pas l'appareil en cours de fonctionnement. Ne pas ouvrir le boîtier. Protégez cet appareil des rayons du soleil. N'utilisez pas ce

Périphérique à l'extérieur. En débranchant la fiche, l'appareil s'éteindra. Ne pas utiliser l'appareil si la fiche ou le boîtier est défectueux, il ya risque de choc électrique.

Avertissement: Les modifications ou modifications apportées à cet appareil qui ne sont pas expressément approuvées par la partie responsable de la conformité pourraient annuler l'autorisation d'utiliser l'appareil l'équipement.

Cet équipement doit être installé et utilisé à une distance minimale de 20 cm entre le radiateur et votre corps.

REMARQUE: Cet équipement a été testé et reconnu conforme aux limites d'un appareil numérique de classe B, conformément à la partie 15 des règles de la FCC. Ces limites Sont conçus pour fournir une protection raisonnable contre les interférences nuisibles dans une installation résidentielle. Cet équipement génère, utilise et peut rayonner Radiofréquence et, s'il n'est pas installé et utilisé conformément aux instructions, peut causer des interférences nuisibles aux communications radio.

Cependant, rien ne garantit que des interférences ne se produiront pas dans une installation particulière. Si cet équipement cause des interférences nuisibles à la radio ou

Réception de télévision, qui peut être déterminée en éteignant et en éteignant l'appareil, l'utilisateur est encouragé à essayer de corriger Plus de mesures suivantes:

Réorientez ou déplacez l'antenne de réception.

Augmenter la séparation entre l'équipement et le récepteur.

Branchez l'équipement dans une prise sur un circuit différent de celui sur lequel le récepteur est connecté.

Consultez le revendeur ou un technicien radio / TV expérimenté pour obtenir de l'aide.

Cet appareil numérique de classe B est conforme à la norme ICES-003 du Canada.

Cet appareil est conforme aux normes RSS d'Industrie Canada exemptes de licence.

Le fonctionnement est soumis aux deux conditions suivantes

1) Cet appareil ne doit pas causer d'interférences et

2) Cet appareil doit accepter toute interférence, y compris les interférences pouvant entraîner un fonctionnement indésirable de l'appareil.