



ring
STICK UP CAM

Guía de configuración
e instalación

Paso 1

Descargue la aplicación Ring



La aplicación Ring lo guiará por la configuración y el manejo de la Stick Up Cam.

La aplicación Ring está disponible para iPhone, iPad, Mac Desktop, Android y Windows 10.



Haga una búsqueda de “Ring” en una de las tiendas de aplicaciones mencionadas o visite: ring.com/app

Tenemos una guía en línea con videos y tutoriales en: ring.com/setup

2

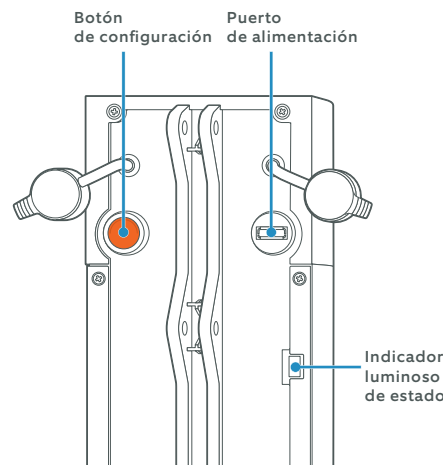
Paso 2

Familiarícese con el reverso de la Stick Up Cam

Botón de configuración: se le indicará pulsarlo durante la configuración de la aplicación.

Puerto de alimentación: si va a usar la pila para el funcionamiento, cargue la Stick Up Cam por completo antes de instalarla al conectar el cable naranja aquí.

Indicador luminoso de estado: esta luz destellará cuando la Stick Up Cam esté en modo de configuración.



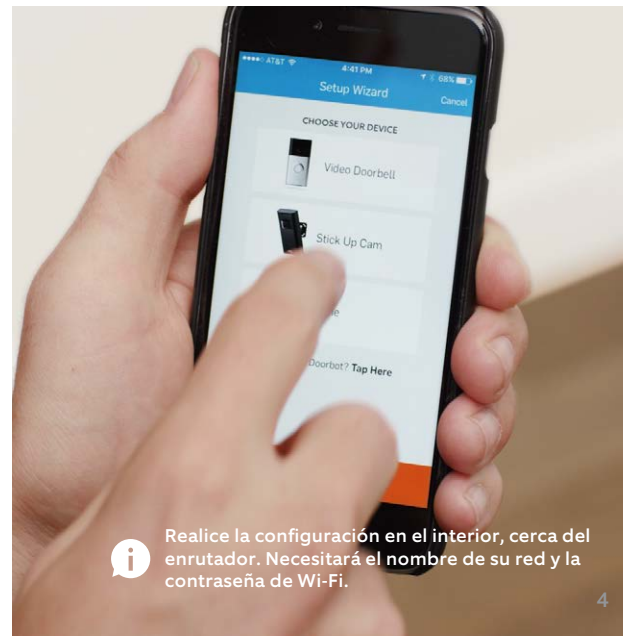
3

Paso 3

Realice la configuración en la aplicación

Seleccione el signo de más en la aplicación Ring para configurar un nuevo dispositivo.

Cuando se le pregunte, seleccione **Stick Up Cam**.



Realice la configuración en el interior, cerca del enrutador. Necesitará el nombre de su red y la contraseña de Wi-Fi.

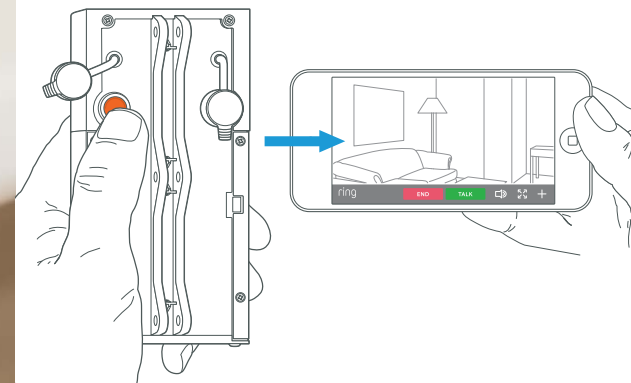
4

Paso 4

Haga una prueba de la calidad del video

Antes de montar la Stick Up Cam, hagamos una prueba rápida. Presione dos veces el botón naranja. Esto enviará una alerta a su dispositivo móvil.

¡Sonría! Lo estamos filmando.



Repita esta prueba en el exterior. Si la calidad del video no es tan buena, tal vez necesite invertir en un extensor Wi-Fi.
Obtenga más información en: ring.com/extender

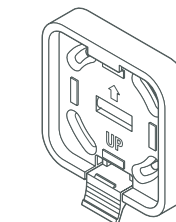
5

Paso 5

Seleccione el montaje que le gustaría usar

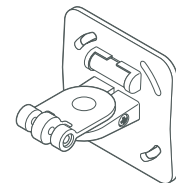
Puede escoger entre dos montajes.

Hay un **Montaje de liberación rápida** y un **Montaje de seguridad**.



Montaje de liberación rápida

Este montaje facilita quitar la Stick Up Cam de la pared para cargarla.



Montaje de seguridad

Este montaje ofrece una solución más permanente.

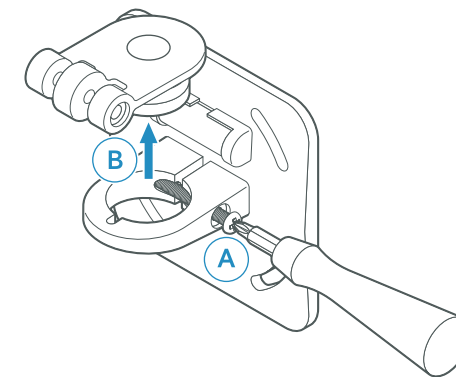
6

Paso 6

Retire el brazo giratorio del montaje de seguridad

A) Afloje el perno lateral.

B) Quite el perno por completo para liberar el brazo giratorio, y deje este tornillo a un lado por el momento.



7

Paso 7

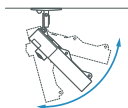
Seleccione el punto de montaje que le gustaría usar



El brazo giratorio puede conectarse con cualquiera de los tres puntos en el reverso de la Stick Up Cam.

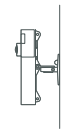
EL PUNTO DE MONTAJE SUPERIOR

es genial para instalar la Stick Up Cam en un techo.



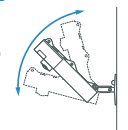
EL PUNTO DE MONTAJE MEDIO

es genial para instalar la Stick Up Cam en una pared.



EL PUNTO DE MONTAJE INFERIOR

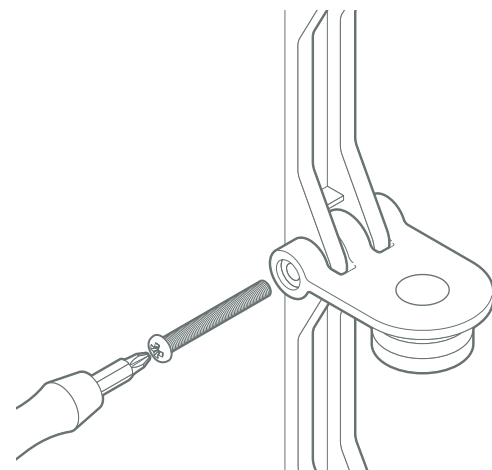
es genial para instalar la Stick Up Cam en lo alto de una pared o para ponerla sobre una mesa.



8

Paso 8

Conecte el brazo giratorio a la Stick Up Cam



Atornille el perno en el lado del brazo giratorio que tiene el rebaje.

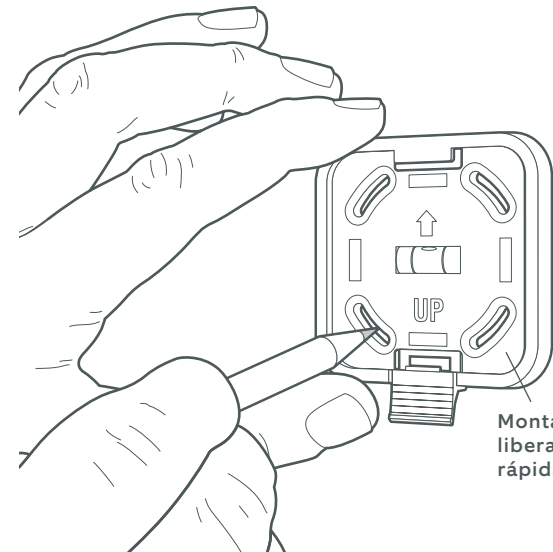
9

Paso 9

Instale el montaje

Lleve todo al lugar donde instalará la Stick Up Cam.

Si la va a instalar en **estuco, ladrillo o concreto**, use el montaje de liberación rápida como plantilla para marcar la ubicación de cuatro agujeros que perforará en el siguiente paso.



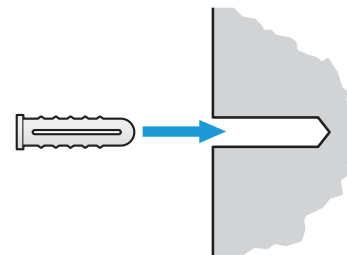
Montaje de liberación rápida

10

Instalación del montaje (continuación)

En **estuco, ladrillo o concreto** use la broca proporcionada para perforar los cuatro agujeros que marcó en el paso anterior.

Luego, introduzca los anclajes en la pared.

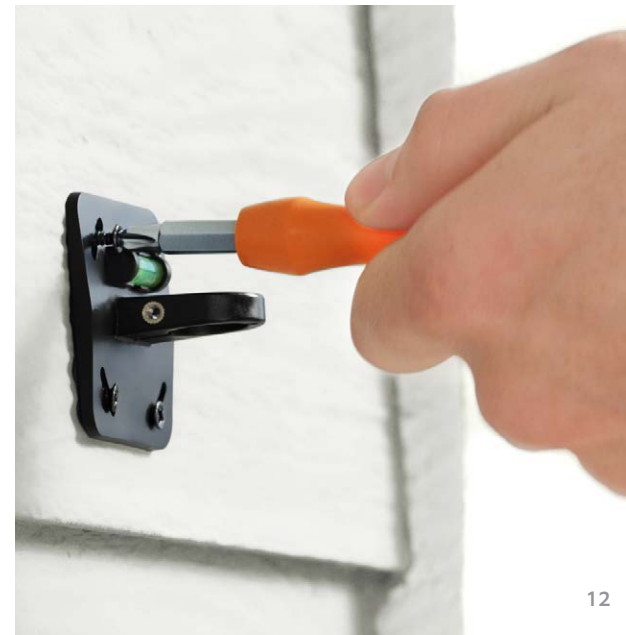


En **madera o revestimiento**, omita esta parte, y atornille el soporte directamente en la pared.

11

Instalación del montaje (continuación)

Use el lado de cruz (Phillips) del destornillador Ring y los tornillos proporcionados para atornillar el soporte que seleccionó en el **paso 5**.



12

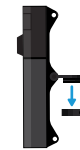
Paso 10

Conecte la Stick Up Cam al montaje de seguridad

Use el perno que dejó a un lado en el **paso 6** para conectar la cámara con el montaje de seguridad.



13



Paso 11 (si va a usar el montaje de liberación rápida)

Fije la Stick Up Cam en el montaje de liberación rápida

Presione suavemente hacia abajo en la lengüeta y fije la Stick Up Cam en su lugar.



Presione dos veces el botón naranja en el reverso de la Stick Up Cam para activar una alerta en la aplicación Ring. Use esto para encontrar el mejor punto de vista para la cámara.

14