



ring
Stick Up Cam

Manuel de configuration
et d'installation

Étape 1

Téléchargement de l'application Ring



L'application Ring vous guide tout au long de la configuration et de la gestion de votre caméra Stick Up Cam.

L'application Ring est disponible pour iPhone, iPad, Mac de bureau, Android et Windows 10.



Recherchez « Ring » dans l'une des boutiques d'applications ci-dessus ou consultez le site : ring.com/app

Un manuel en ligne propose des vidéos et des tutoriels à l'adresse : ring.com/setup

2

Étape 2

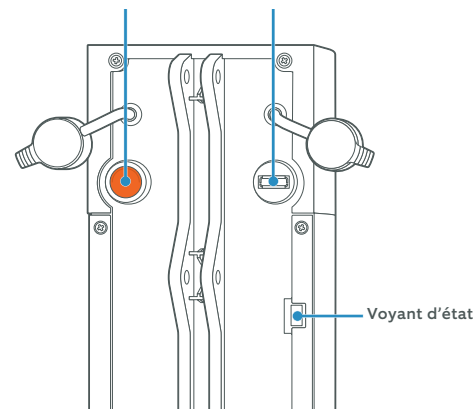
Présentation de l'arrière de votre caméra Stick Up Cam

Bouton de configuration – Il vous sera demandé d'appuyer sur ce bouton au cours de la configuration à partir de l'application.

Prise d'alimentation – Lorsque la batterie est déchargée, rechargez complètement la caméra Stick Up Cam avant son installation en branchant le câble orange ici.

Voyant d'état – Ce voyant clignotera lorsque votre caméra Stick Up Cam sera en mode Configuration.

Bouton de configuration Prise d'alimentation



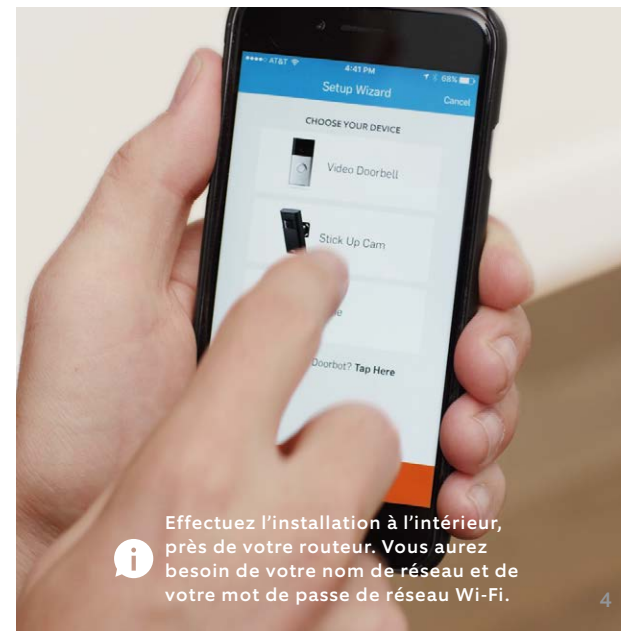
3

Étape 3

Installation à partir de l'application

Appuyez sur le signe plus dans l'application Ring pour configurer un nouvel appareil.

À l'invite, sélectionnez **Stick Up Cam**.



Effectuez l'installation à l'intérieur, près de votre routeur. Vous aurez besoin de votre nom de réseau et de votre mot de passe de réseau Wi-Fi.

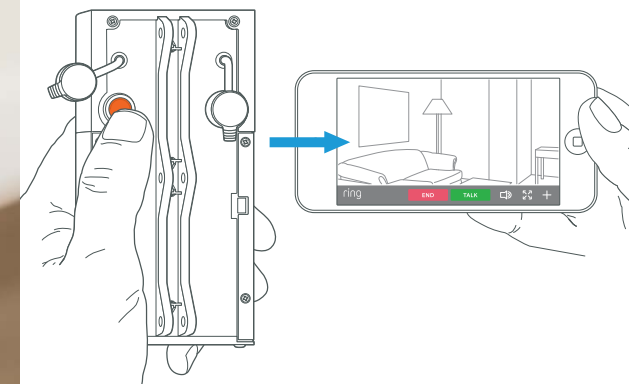
4

Étape 4

Vérification de la qualité de l'image

Avant d'installer votre caméra Stick Up Cam, effectuez une rapide vérification. Appuyez deux fois sur le bouton orange. Cela enverra une alerte à votre appareil mobile.

Souriez! Vous êtes filmés.



Répétez l'essai à l'extérieur. Si la qualité de l'image n'est pas bonne, peut-être devrez-vous investir dans un amplificateur de signal Wi-Fi.

Pour en savoir plus, consultez le site : ring.com/extend

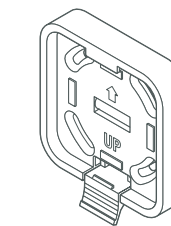
5

Étape 5

Choix du type de support

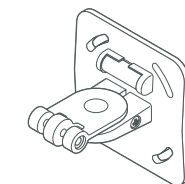
Vous disposez de deux options de montage :

le **support à décrochement rapide** et le **support de sécurité**.



Support à décrochement rapide

Ce montage vous permet de retirer facilement la caméra Stick Up Cam de son support pour la recharger.



Support de sécurité

Ce montage propose une solution plus permanente.

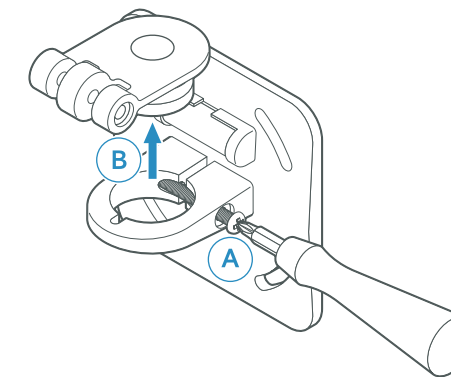
6

Étape 6

Retrait du bras pivotant du support de sécurité

A) Desserrez le boulon latéral.

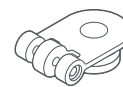
B) Dévissez entièrement le boulon pour retirer le bras pivotant et mettez cette vis de côté pour l'instant.



7

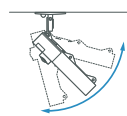
Étape 7

Choix du point de montage à utiliser

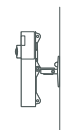


Le bras pivotant peut se fixer à n'importe lequel des trois points à l'arrière de votre caméra Stick Up Cam.

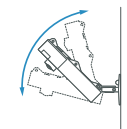
Le POINT DE MONTAGE SUPÉRIEUR est idéal pour installer la Stick Up Cam au plafond.



Le POINT DE MONTAGE MOYEN est idéal pour installer la Stick Up Cam au mur.



Le POINT DE MONTAGE INFÉRIEUR est idéal pour installer la Stick Up Cam en haut d'un mur ou sur une table.

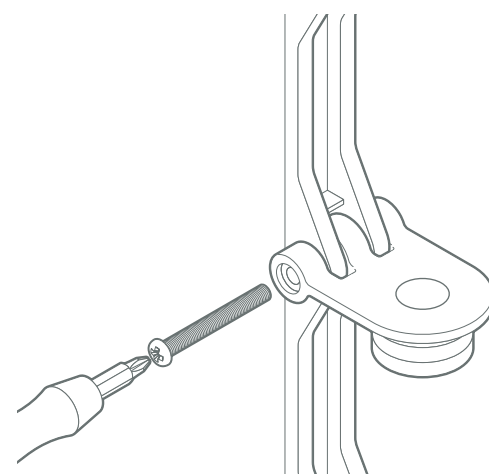


8

Étape 8

Fixation du bras pivotant à la Stick Up Cam

Utilisez le boulon fourni pour fixer le bras pivotant au point de montage choisi à l'étape précédente.



i Vissez le boulon sur le côté du bras pivotant doté d'un orifice.

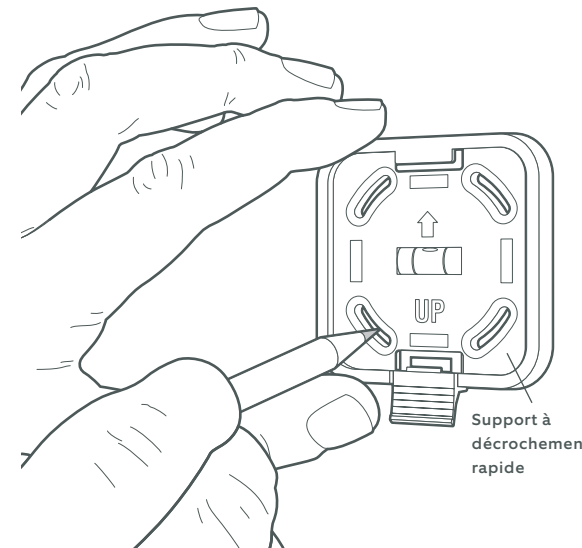
9

Étape 9

Installation du support

Apportez tous les éléments à l'emplacement où vous souhaitez installer votre caméra Stick Up Cam.

En cas d'installation sur du **stuc**, de la **brique** ou du **béton**, utilisez le support à détachement rapide comme guide pour marquer l'emplacement des quatre trous à percer à l'étape suivante.

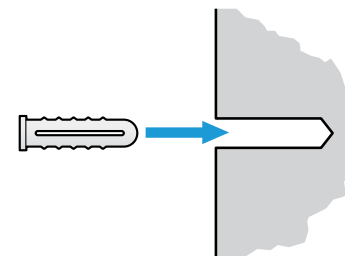


10

Installation du support (suite)

Sur du **stuc**, de la **brique** ou du **béton**, utilisez les forets pour percer les quatre trous marqués à l'étape précédente.

Insérez-y ensuite les chevilles.

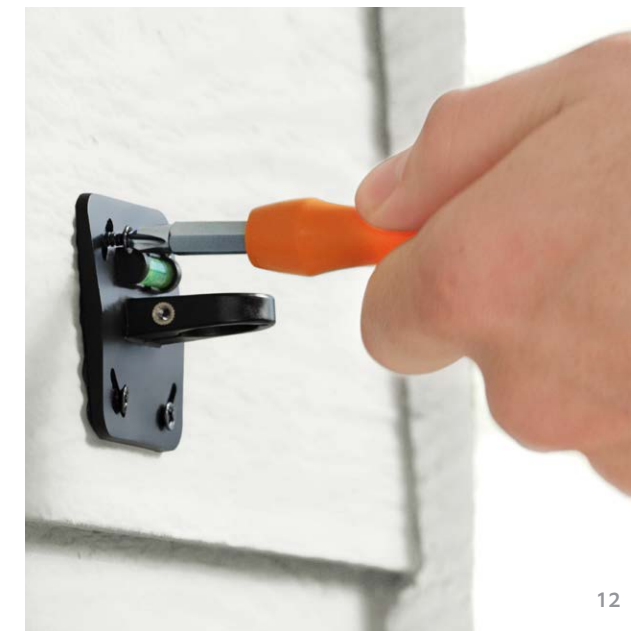


Sur du **bois** ou du **bardage**, ignorez cette étape et vissez directement le support sur le mur.

11

Installation du support (suite)

À l'aide de l'extrémité cruciforme du tournevis Ring et des vis fournies, vissez le support choisi à l'étape 5.

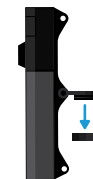


12

Étape 10

Fixation de votre caméra Stick Up Cam au support de sécurité

Utilisez le boulon mis de côté à l'étape 6 pour fixer la caméra au support de sécurité.



13

Étape 11 (si vous choisissez le support à détachement rapide)

Enclenchement de la Stick Up Cam au support à détachement rapide

Appuyez doucement sur la languette et enclenchez votre caméra Stick Up Cam en place.



i Appuyez deux fois sur le bouton orange à l'arrière de votre Stick Up Cam pour envoyer une alerte à l'application Ring. Utilisez cette fonction pour trouver le meilleur point de vue pour la caméra.

14