

# Manuale utente

Video Doorbell (2nd Gen)



ring

## 1. Configura Video Doorbell.

### Scarica l'app Ring.

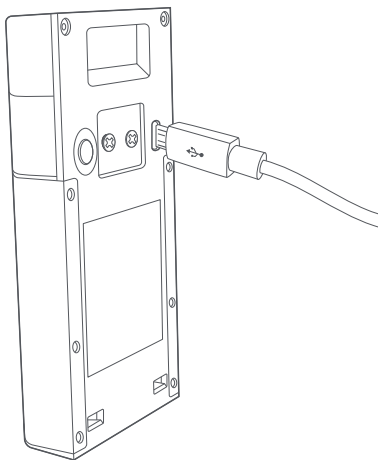
L'app Ring ti guiderà nell'installazione e nella gestione di Video Doorbell.

Cerca "Ring" in uno degli app store elencati di seguito o visita la pagina: [ring.com/app](https://ring.com/app)



### Ricarica il tuo videocitofono.

Collegalo a una fonte di alimentazione USB con il cavo in dotazione. Una volta che l'anello luminoso è completamente illuminato, Video Doorbell è pronto per l'uso.



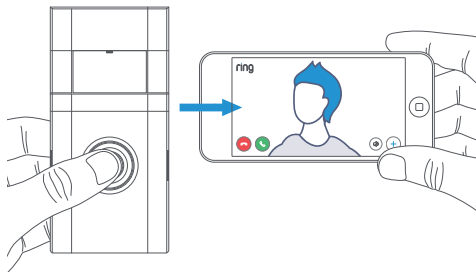
## Configura Video Doorbell vicino al router del wifi.

Nell'app Ring seleziona **Configura un dispositivo**.

Quando richiesto, seleziona **Campanelli**, quindi segui le istruzioni nell'app.

## Prova subito!

Dopo la configurazione, premi il pulsante sulla parte anteriore di Video Doorbell per vedere il video dalla videocamera nell'app Ring.



Se al termine dell'installazione riscontri problemi con la qualità del video, potrebbe essere necessario avvicinare il router alla porta o aggiungere Ring Chime Pro. Per ulteriori informazioni, visita la pagina: [ring.com/chime-pro](https://ring.com/chime-pro)

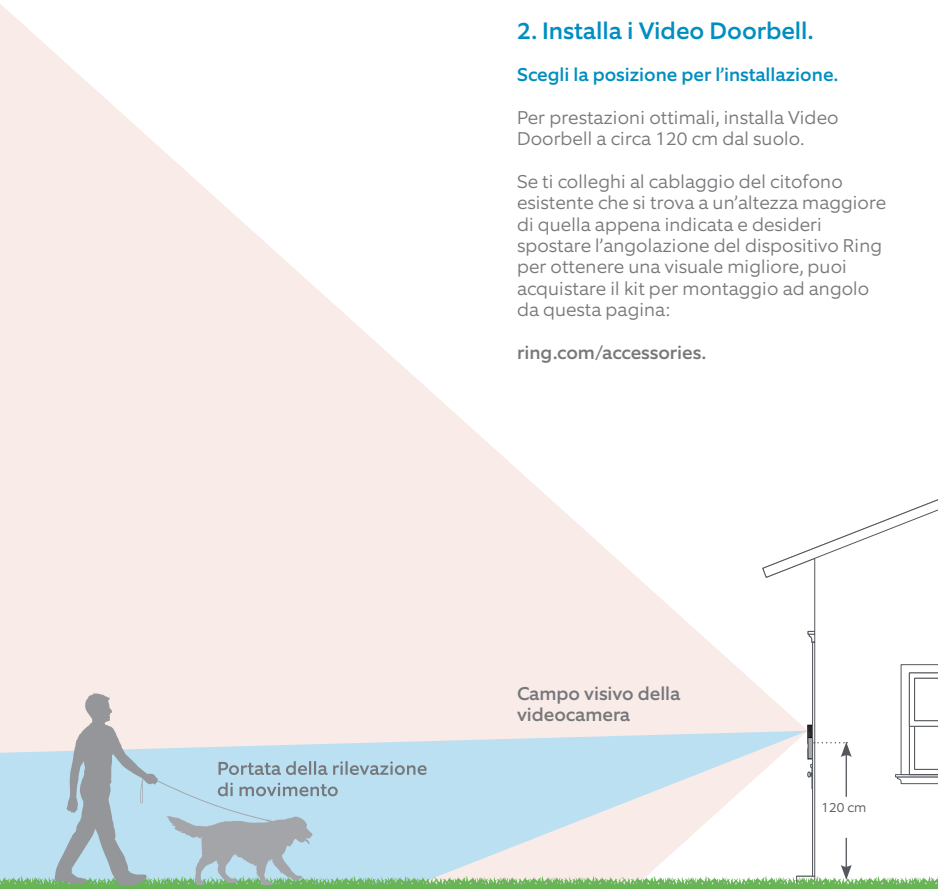
## 2. Installa i Video Doorbell.

### Scegli la posizione per l'installazione.

Per prestazioni ottimali, installa Video Doorbell a circa 120 cm dal suolo.

Se ti colleghi al cablaggio del citofono esistente che si trova a un'altezza maggiore di quella appena indicata e desideri spostare l'angolazione del dispositivo Ring per ottenere una visuale migliore, puoi acquistare il kit per montaggio ad angolo da questa pagina:

[ring.com/accessories](https://ring.com/accessories).



### **Rimuovi il citofono esistente.**

Prima di tutto stacca la corrente sul quadro elettrico.

Quindi, rimuovi il tasto del citofono esistente dalla parete e scollega i cavi.

### **Hai un chime per la casa?**

Se lo desideri, il chime può suonare quando viene premuto il pulsante di Ring Doorbell.

È sufficiente seguire le istruzioni nell'app durante la configurazione.

### **Non hai un chime per la casa?**

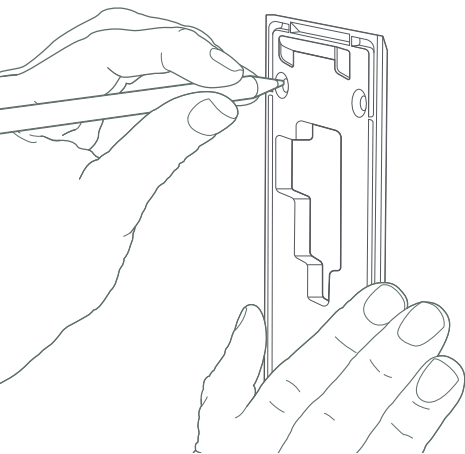
Se durante la configurazione viene visualizzato il messaggio "Nessun chime per la casa", assicurati di premere il pulsante.

**NESSUN CHIME PER LA CASA**

Per modificare le impostazioni del cablaggio dopo la configurazione, vai a Impostazioni dispositivo > Collegamento chime.

### Contrassegna i fori delle viti.

Utilizza la staffa come guida per contrassegnare i fori di riferimento. L'altezza di installazione consigliata è di circa 120 cm da terra.



### Installa i tasselli (opzionale).

Per superfici in stucco, mattoni o cemento, utilizza la punta fornita in dotazione per praticare fori nella parete; quindi, inserisci i tasselli.

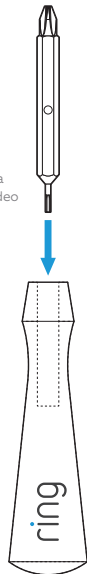
Se stai installando il prodotto su superfici in legno o su un rivestimento, puoi saltare questo passaggio.

### Installa la staffa di montaggio.

Usa la punta a croce del cacciavite Ring per avvitare la staffa di montaggio.

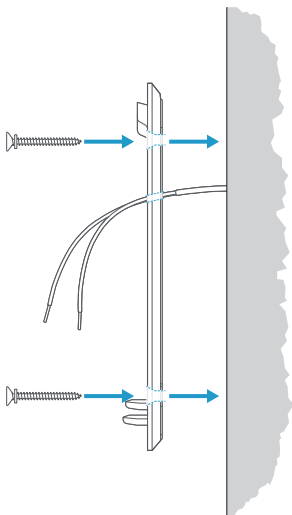


Tieni il cacciavite arancione a portata di mano. Ti servirà per rimuovere Video Doorbell dalla parete per caricarlo.



Se desideri collegare Video Doorbell, fai passare i fili attraverso il foro nella staffa di montaggio.

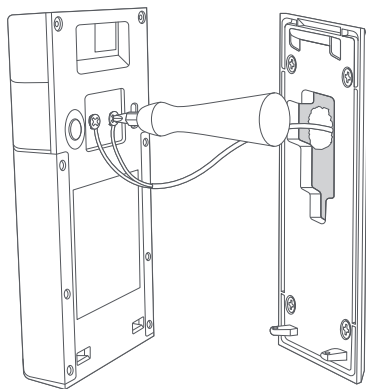
Avvita le viti nella parete (o nei tasselli, se li hai installati) finché non sono a filo con la staffa di montaggio.



### Collega i cavi (opzionale).

Collega i fili del campanello alle viti sul retro di Video Doorbell. I cavi possono essere collegati a una qualsiasi delle viti.

Video Doorbell è compatibile con i sistemi di citofono a 8-24 V CA, 50mA, a 50 o 60 Hz, 40 VA max.



Se il cablaggio è diretto a un trasformatore del citofono, collega una resistenza a filo da 25 ohm e 50 W in serie con uno dei fili del citofono per proteggere Video Doorbell.

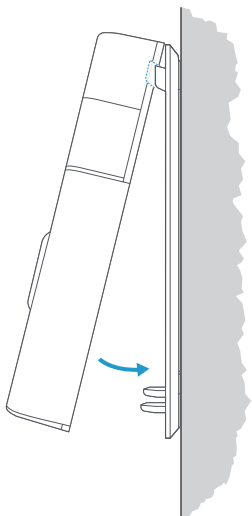


Non collegare a un trasformatore CC, a un trasformatore alogeno o per illuminazione o al sistema intercom.

## Fissa Video Doorbell alla staffa.

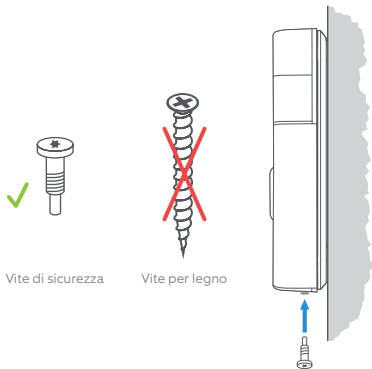
Aggancia l'alloggiamento sulla parte posteriore di Video Doorbell sulla linguetta vicino alla parte superiore della staffa di montaggio.

Quindi, ruota Video Doorbell verso il basso in modo che sia a filo con la staffa.



## Fissa il Video Doorbell in modo sicuro.

Serra le due viti di sicurezza sul fondo del Video Doorbell utilizzando l'estremità a stella del cacciavite fornito in dotazione.



## Importante!

NON USARE viti diverse dalle viti di sicurezza corte fornite a corredo per fissare il Video Doorbell alla staffa.



**ATTENZIONE!** Se si usa la vite sbagliata per fissare il Video Doorbell, si può danneggiare la batteria e creare un potenziale pericolo di incendio.

## Il Video Doorbell adesso è pronto per l'uso.

Se il Video Doorbell è cablatto, puoi ripristinare l'alimentazione con il fusibile.





ring.com/help



+800 87 00 97 81



+01727 26 3045



+800 87 00 9781



+800 87 00 9781



+1 310 929 7085



+61 1 300 205 983



+64 9 887 9871



+52 55 8526 5445



+54 11 5031 9543



+57 1 381 9843



+56 22 405 3059



+507 833 6750

Per consultare la copertura della tua garanzia, visita la pagina  
[www.ring.com/warranty](http://www.ring.com/warranty)

© 2020 Ring LLC o sue affiliate.

Ring e tutti i relativi loghi sono marchi registrati  
di Ring LLC o delle sue affiliate.