

Manual de usuario

Video Doorbell (2nd Gen)



ring

1. Configura tu your Video Doorbell.

Descarga la app de Ring.

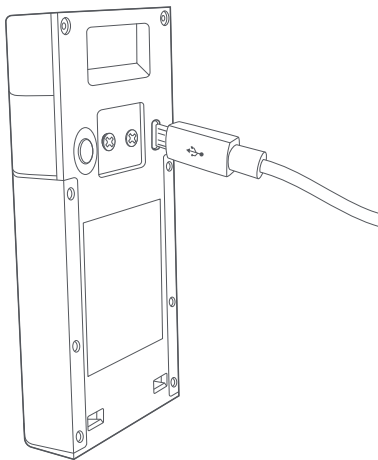
La app de Ring te guiará en la configuración y el uso de Video Doorbell.

Busca “Ring” en una de las siguientes tiendas de aplicaciones o visita ring.com/app



Carga tu dispositivo Video Doorbell.

Conéctalo a una fuente de alimentación USB con el cable incluido. Una vez que el círculo de luz esté completamente iluminado, el dispositivo estará listo para utilizar.



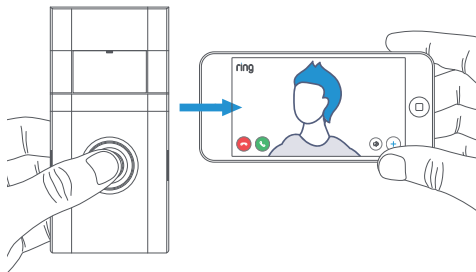
Configura tu Video Doorbell cerca del router Wi-Fi.

En la app de Ring, selecciona **Configurar un dispositivo**.

Cuando se te solicite, selecciona **Videotimbres** y sigue las instrucciones de la aplicación.

Pruébalo.

Una vez realizada la instalación, pulsa el botón frontal de Video Doorbell para visualizar el vídeo de la cámara en la app de Ring.



Si tienes problemas con la calidad de vídeo tras la instalación, es posible que tengas que acercar el router a la puerta o añadir un Ring Chime Pro. Obtén más información en: ring.com/chime-pro

2. Coloca los Video Doorbell.

Selecciona la ubicación de la instalación.

Para obtener un rendimiento óptimo, instala el Video Doorbell a 1,20 m sobre el nivel del suelo.

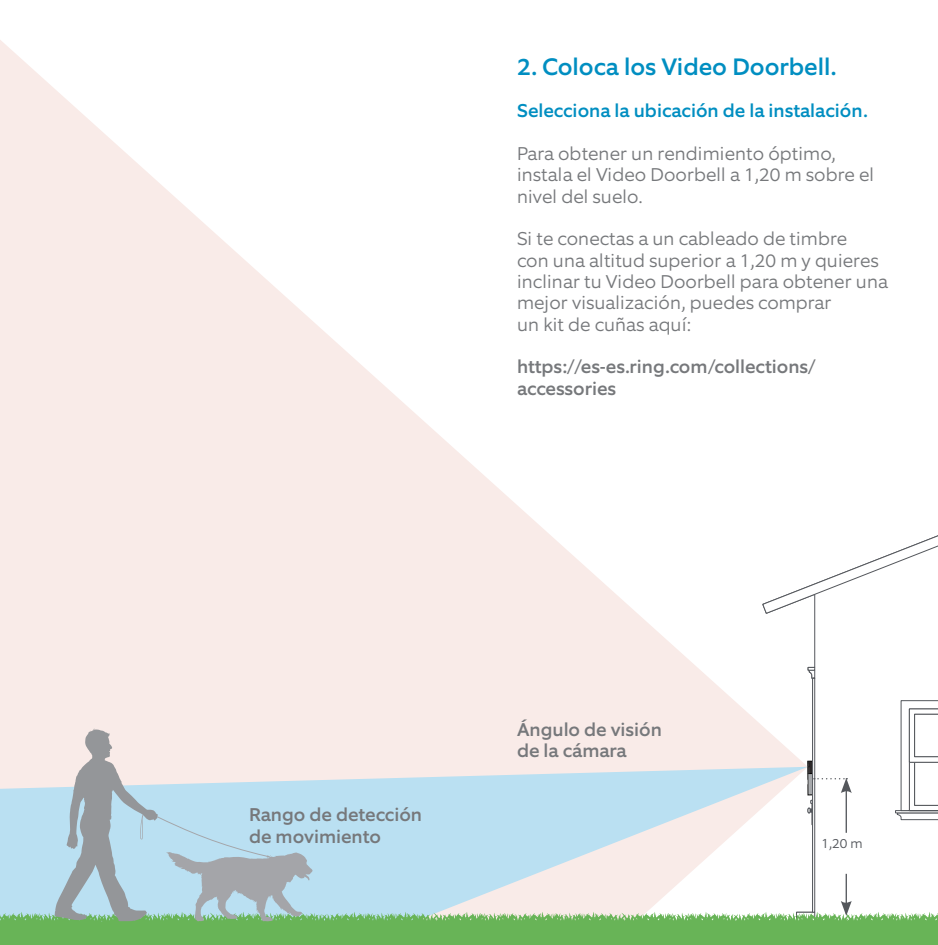
Si te conectas a un cableado de timbre con una altitud superior a 1,20 m y quieres inclinar tu Video Doorbell para obtener una mejor visualización, puedes comprar un kit de cuñas aquí:

<https://es-es.ring.com/collections/accessories>

Ángulo de visión de la cámara

Rango de detección de movimiento

1,20 m



Retira el timbre antiguo.

En primer lugar, desconecta el cuadro eléctrico.

A continuación, retira el botón del timbre existente de la pared y desconecta los cables.

¿Tienes un timbre en casa?

Si lo deseas, el timbre puede sonar cuando se pulse el botón de tu Ring Doorbell.

Solo tienes que seguir las instrucciones de la app durante la configuración.

¿No tienes un timbre en casa?

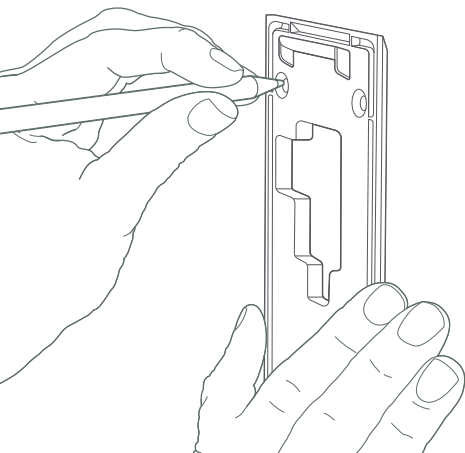
Si ves el botón "No hay timbre en casa" durante la configuración, asegúrate de pulsarlo.

NO HAY TIMBRE EN CASA

Para cambiar la configuración del cableado después de la configuración, ve a Ajustes del dispositivo > Conexión del timbre.

Marca los orificios para tornillos.

Utiliza el soporte como plantilla para marcar los cuatro orificios de las esquinas. Se recomienda realizar la instalación a 1,20 metros sobre el nivel del suelo.



Coloca los anclajes (opcional).

En estuco, ladrillo u hormigón, utiliza la broca suministrada para taladrar agujeros en la pared y, a continuación, inserta los anclajes.

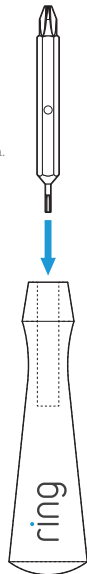
(Si realizas la instalación en madera o revestimiento, puedes omitir este paso.)

Instala el soporte de montaje.

Usa la punta Phillips del destornillador Ring para fijar el soporte de montaje.

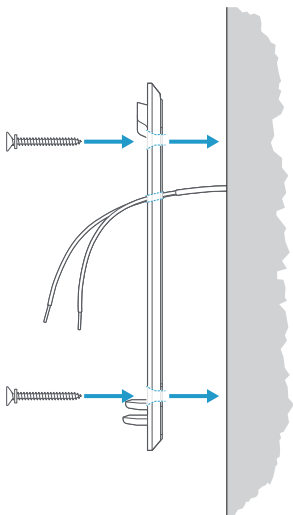


Ten a mano el destornillador naranja. Lo necesitarás para quitar el Video Doorbell de la pared para cargarlo.



Si vas a instalar cableado para el Video Doorbell, pasa primero los cables a través del orificio del soporte de montaje.

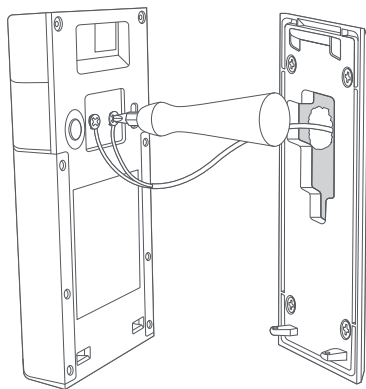
Coloca los tornillos en la pared (o en los anclajes, si están instalados) hasta que estén a ras con el soporte de montaje.



Conecte los cables (opcional).

Conecta los cables del timbre a los tornillos de la parte posterior del Video Doorbell. Los cables pueden conectarse a cualquiera de los tornillos.

El Video Doorbell es compatible con otros sistemas de timbre con alimentación de 8-24 V de CA, 50 mA, a 50 o 60 Hz, 40 V A máx.



Si haces la conexión directamente a un transformador de timbre, conecta a una resistencia bobinada de 25 ohm y 50 W en serie únicamente con uno de los cables del timbre para proteger el Video Doorbell.

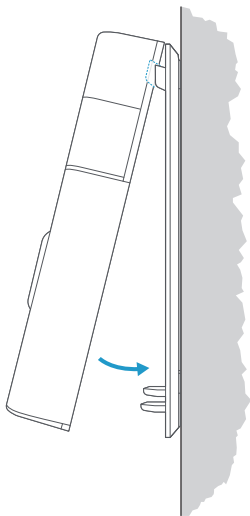


No lo conectes a un transformador de CC, un transformador halógeno o de iluminación, ni a un intercomunicador.

Coloca el Video Doorbell en el soporte de montaje.

Engancha la ranura de la parte posterior del Video Doorbell en la pestaña situada cerca de la parte superior del soporte de montaje.

A continuación, deja que el dispositivo se deslice hacia abajo para que se asiente en el soporte.



Asegura tu Video Doorbell.

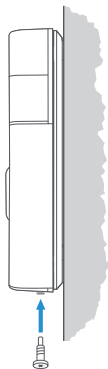
Utiliza el destornillador en forma de estrella incluido para colocar los dos tornillos de seguridad en la parte inferior de tu Video Doorbell.



tornillo de seguridad



tornillo de madera



¡Importante!

NO UTILICES ningún otro tornillo que no sea el tornillo de seguridad corto incluido cuando asegures tu Video Doorbell al soporte.



¡PRECAUCIÓN! Utilizar tornillos que no son correctos para asegurar el Video Doorbell pueden dañar la batería y crear un riesgo potencial de incendio.

Tu Video Doorbell ya está listo para usar.

Si ya tienes conectado tu Video Doorbell, puedes restaurar la energía en el interruptor.



ring.com/help



+800 87 00 97 81



+01727 26 3045



+800 87 00 9781



+800 87 00 9781



+1 310 929 7085



+61 1 300 205 983



+64 9 887 9871



+52 55 8526 5445



+54 11 5031 9543



+57 1 381 9843



+56 22 405 3059



+507 833 6750

Para revisar la cobertura de la garantía, visita
www.ring.com/warranty

© 2020 Ring LLC o sus afiliados.

Ring y todos los logotipos relacionados son marcas
comerciales de Ring LLC o sus afiliados.