

# Manuel d'utilisation

Video Doorbell (2nd Gen)



ring

# 1. Configurez votre Video Doorbell.

## Téléchargez l'application Ring.

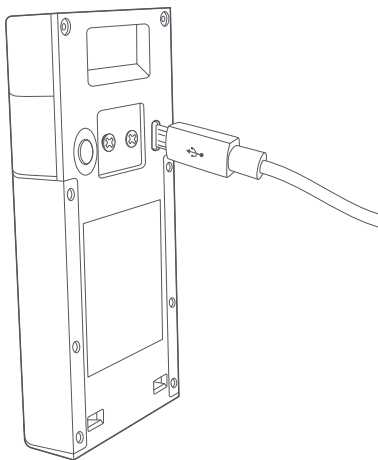
L'application Ring vous guide tout au long de la configuration et de la gestion de votre sonnette vidéo.

Recherchez « Ring » dans l'un des app stores ci-dessous ou rendez-vous sur [ring.com/app](https://ring.com/app)



## Chargez votre sonnette vidéo.

Branchez-la sur une source d'alimentation USB à l'aide du câble fourni. Une fois l'anneau lumineux complètement allumé, la sonnette est prête à l'emploi.



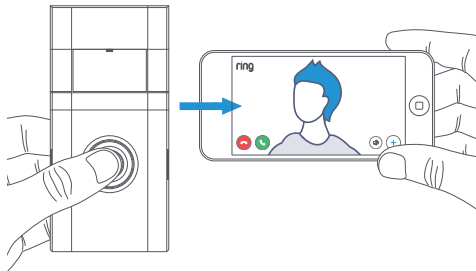
## Configurez votre sonnette vidéo à proximité de votre routeur wifi.

Dans l'application Ring, sélectionnez **Configurer un appareil**.

Lorsque vous y êtes invité, sélectionnez **Sonnettes** et suivez les instructions de l'application.

## Testez votre sonnette.

Une fois la configuration terminée, appuyez sur le bouton situé à l'avant de votre sonnette vidéo pour voir la vidéo de la caméra dans l'application Ring.



Si vous rencontrez des problèmes de qualité vidéo après l'installation, vous devriez peut-être rapprocher votre routeur de votre porte ou ajouter un Chime Pro Ring. Pour en savoir plus, rendez-vous sur [ring.com/chime-pro](https://ring.com/chime-pro)

## 2. Installez les Video Doorbell.

### Sélectionnez un emplacement d'installation.

Pour assurer une performance optimale, installez votre sonnette vidéo à 1,20 m au-dessus du sol.

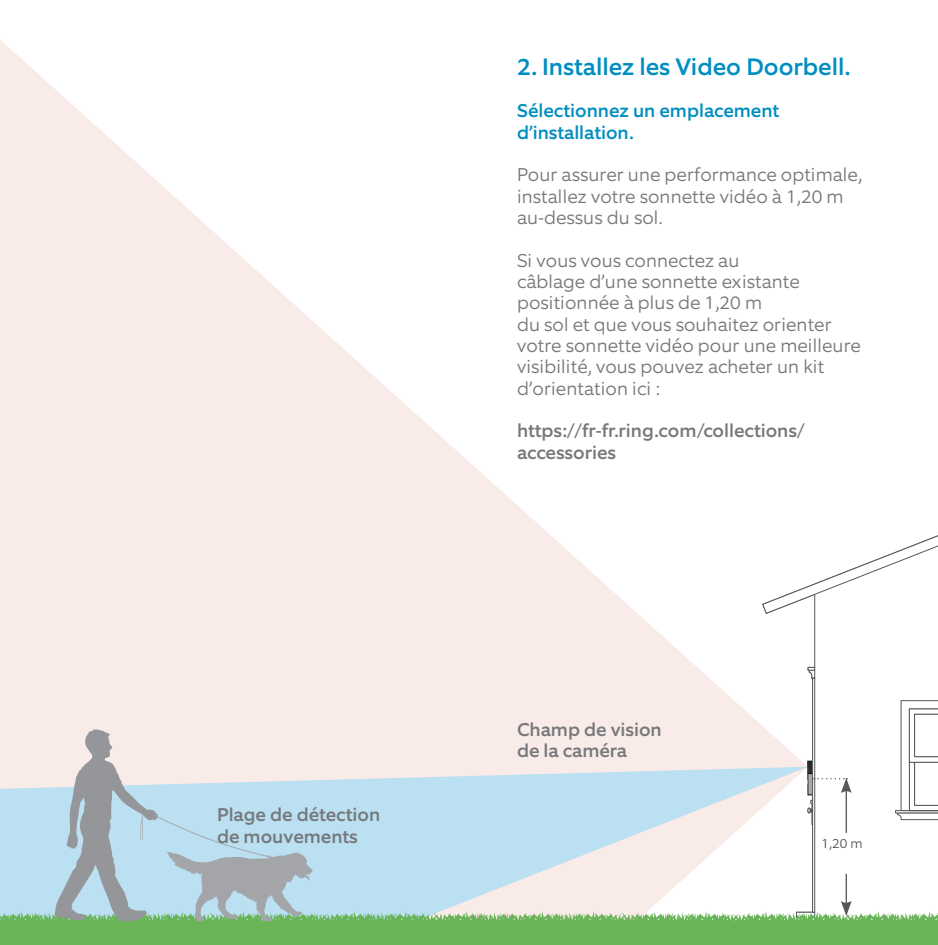
Si vous vous connectez au câblage d'une sonnette existante positionnée à plus de 1,20 m du sol et que vous souhaitez orienter votre sonnette vidéo pour une meilleure visibilité, vous pouvez acheter un kit d'orientation ici :

<https://fr-fr.ring.com/collections/accessories>

Champ de vision de la caméra

Plage de détection de mouvements

1,20 m



### **Retirez la sonnette existante.**

Pour commencer, coupez l'alimentation au niveau du disjoncteur.

Retirez ensuite le bouton de la sonnette existante du mur et débranchez les fils.

### **Disposez-vous d'un carillon ?**

Si vous le souhaitez, le carillon peut sonner lorsque vous appuyez sur le bouton de la sonnette.

Suivez simplement les instructions de l'application pendant la configuration.

### **Vous n'avez pas de carillon à l'intérieur ?**

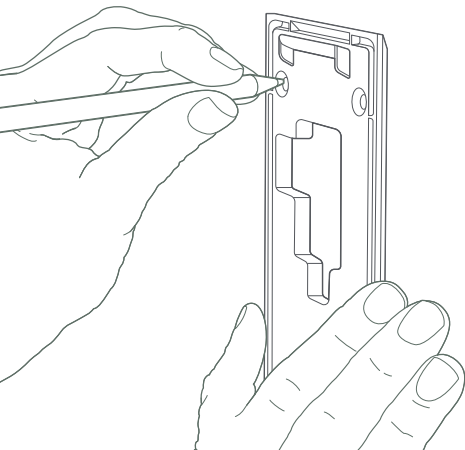
Si vous voyez le bouton « Pas de carillon à l'intérieur » pendant la configuration, appuyez dessus.

#### **PAS DE CARILLON À L'INTÉRIEUR**

Pour modifier les paramètres de câblage après la configuration, accédez à Paramètres de l'appareil > Connexion du carillon.

## Marquez les trous pour les vis.

Utilisez le support de fixation comme modèle pour marquer les emplacements des trous. La hauteur d'installation recommandée est de 1,20 mètre au-dessus du sol.



## Installez les chevilles (facultatif).

Utilisez le foret fourni pour percer des trous dans votre mur en stuc, en brique ou en béton, puis insérez les chevilles.

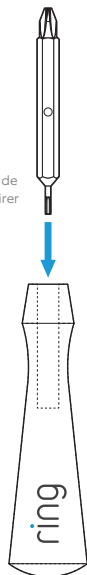
(Si vous effectuez l'installation sur du bois ou un revêtement, vous pouvez ignorer cette étape.)

## Installez le support de fixation.

Utilisez l'embout cruciforme du tournevis inclus avec votre Ring pour visser le support de fixation.

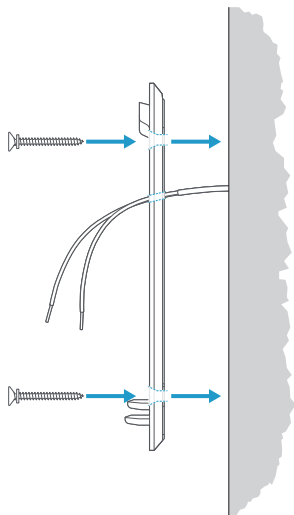


Gardez le tournevis orange à portée de main. Vous en aurez besoin pour retirer votre sonnette vidéo du mur pour la charger.



Si vous raccordez votre sonnette vidéo, faites d'abord passer vos fils de sonnette à travers le trou du support de fixation.

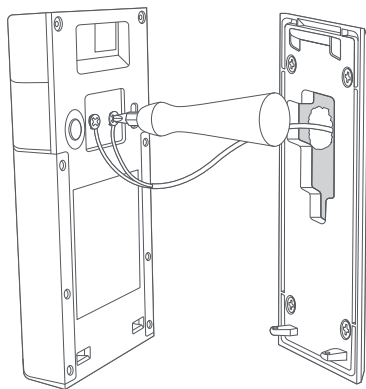
Insérez les vis dans le mur (ou dans les chevilles, le cas échéant) jusqu'à ce qu'elles soient alignées avec le support de fixation.



### Connectez les fils (facultatif).

Connectez les fils de la sonnette aux vis situées à l'arrière de votre sonnette vidéo. L'ordre n'a pas d'importance : chaque fil peut être connecté à l'une ou l'autre des vis.

Votre sonnette vidéo est compatible avec les systèmes de sonnette 8-24 volts CA, 50 mA à 50 ou 60 Hz, 40 VA max.



Si vous effectuez un câblage direct sur un transformateur, connectez une résistance bobinée de 25 ohms et 50 W en série avec l'un des fils de la sonnette pour protéger votre sonnette vidéo.

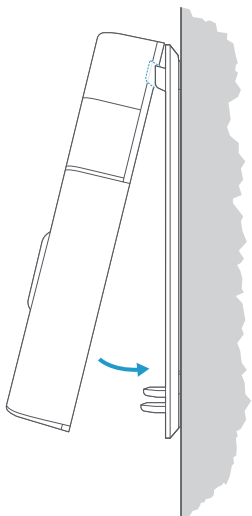


Ne branchez pas la sonnette sur un transformateur DC, un transformateur halogène, d'éclairage ou un interphone.

## Fixez la sonnette vidéo au support de montage.

Accrochez la fente située à l'arrière de votre sonnette vidéo sur la languette située en haut du support de montage.

Ensuite, laissez la sonnette pivoter vers le bas pour qu'elle se place sur son support.



## Sécurisez votre Ring Video Doorbell.

Utilisez l'extrémité cruciforme du tournevis inclus pour enfoncer les deux vis de sécurité au bas de votre Ring Video Doorbell.



Vis de sécurité



Vis à bois



## Important !

Lors de la fixation de votre Ring Video Doorbell au support, N'UTILISEZ AUCUNE autre vis que les vis de sécurité courtes fournies.



**MISE EN GARDE !** L'utilisation de la mauvaise vis pour fixer votre Ring Video Doorbell risquerait d'endommager la batterie et engendrer un risque d'incendie potentiel.

## Votre Ring Video Doorbell est maintenant prête à l'emploi.

Si vous avez procédé au raccordement de votre Ring Video Doorbell, vous pouvez désormais rétablir l'alimentation au niveau du disjoncteur.





ring.com/help



+800 87 00 97 81



+01727 26 3045



+800 87 00 9781



+800 87 00 9781



+1 310 929 7085



+61 1 300 205 983



+64 9 887 9871



+52 55 8526 5445



+54 11 5031 9543



+57 1 381 9843



+56 22 405 3059



+507 833 6750

Pour consulter votre couverture de garantie, rendez-vous sur <https://fr-fr.ring.com/pages/warranty>.

© 2020 Ring LLC ou ses filiales.

Ring et tous les logos associés sont des marques commerciales de Ring LLC ou de ses filiales.