

Benutzerhandbuch

Video Doorbell (2nd Gen)



ring

1. Richten Sie die Video Doorbell.

Laden Sie die Ring-App herunter.

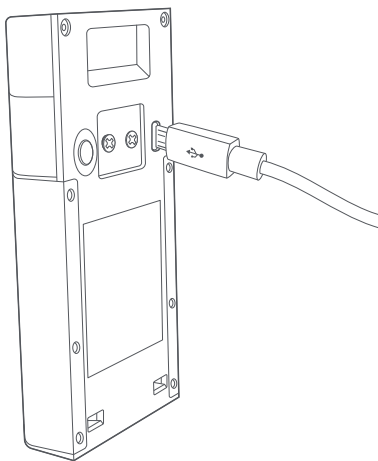
Die Ring-App hilft Ihnen bei der Einrichtung und Verwaltung der Video Doorbell.

Suchen Sie nach „Ring“ in einem der unten angezeigten App Stores oder besuchen Sie ring.com/app



Laden Sie die Video Doorbell auf.

Schließen Sie sie mit dem mitgelieferten Kabel an eine USB-Stromquelle an. Sobald der Leuchtring vollständig leuchtet, ist sie einsatzbereit.



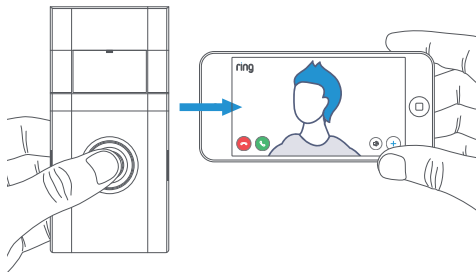
Richten Sie die Video Doorbell in der Nähe Ihres WLAN- Routers ein.

Wählen Sie in der Ring-App **Gerät einrichten** aus.

Wenn Sie dazu aufgefordert werden, wählen Sie **Türklingeln** aus und folgen Sie den Anweisungen in der App.

Probieren Sie das Gerät aus.

Drücken Sie nach der Einrichtung die Taste auf der Vorderseite der Video Doorbell, um die Videofunktion der Kamera in der Ring-App aufzurufen.



Bei Problemen mit der Videoqualität nach der Installation müssen Sie gegebenenfalls Ihren Router näher an die Tür rücken oder einen Ring Chime Pro hinzufügen. Weitere Informationen finden Sie unter ring.com/chime-pro

2. Bringen Sie die Video Doorbell.

Wählen Sie einen Montageort aus..

Die Video Doorbell funktioniert optimal in einer Höhe von 1,20 Metern über dem Boden.

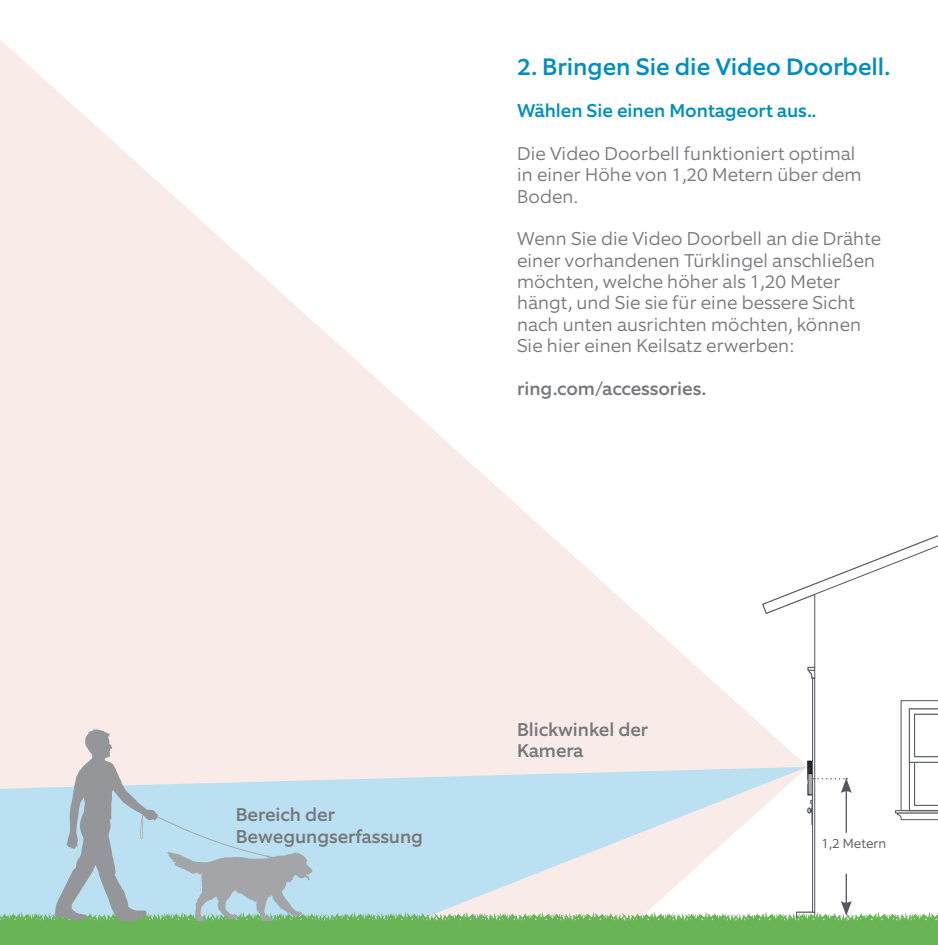
Wenn Sie die Video Doorbell an die Drähte einer vorhandenen Türklingel anschließen möchten, welche höher als 1,20 Meter hängt, und Sie sie für eine bessere Sicht nach unten ausrichten möchten, können Sie hier einen Keilsatz erwerben:

ring.com/accessories.

Blickwinkel der Kamera

Bereich der Bewegungserfassung

1,2 Metern



Montieren Sie Ihre vorhandene Türklingel ab.

Schalten Sie zuerst die Stromversorgung am Schalter aus.

Entfernen Sie den vorhandenen Türklingelknopf von der Wand und trennen Sie die Kabel.

Haben Sie ein Chime-Gerät in Ihrem Zuhause?

Chime kann einen Signalton ausgeben, wenn die Taste an Ihrer Ring-Videotürklingel gedrückt wird.

Folgen Sie während der Einrichtung einfach den Anweisungen in der App.

Sie haben kein Chime-Gerät in Ihrem Zuhause?

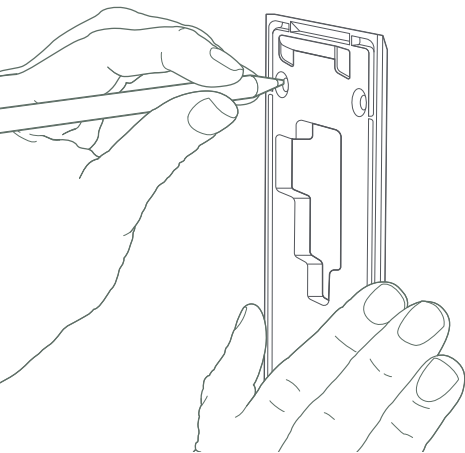
Wenn während der Einrichtung „Kein Chime-Gerät vorhanden“ angezeigt wird, drücken Sie die jeweilige Schaltfläche.

KEIN CHIME-GERÄT VORHANDEN

Um die Verkabelungseinstellungen nach der Einrichtung zu ändern, gehen Sie zu „Geräteeinstellungen“ > „Chime-Verbindung“.

Markieren Sie die Bohrlöcher.

Verwenden Sie die Halterung als Schablone, um die vier Löcher für die Eckbohrungen anzuzeichnen. Die empfohlene Montagehöhe beträgt 1,20 Meter über dem Boden.



Install the anchors (optional).

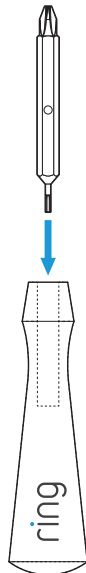
If installing on stucco, brick, or concrete, mark 4 drill holes. Use the provided masonry drill bit to drill holes in your wall, then insert the included anchors.

If you're installing on wood, skip this step.

Bringen Sie die Montagehalterung an.

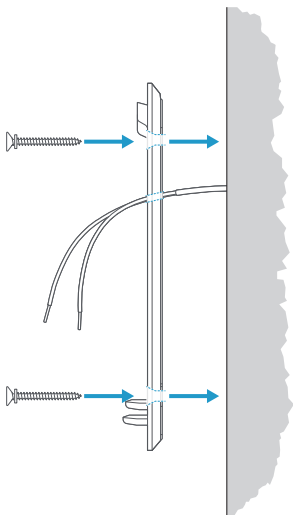
Schrauben Sie die Montagehalterung mithilfe der Kreuzschlitzseite des Ring-Schraubendrehers an.

Bewahren Sie den orangefarbenen Schraubendreher an einem leicht zugänglichen Ort auf. Sie benötigen ihn, um die Video Doorbell zum Aufladen von der Wand zu nehmen.



Wenn Sie die Video Doorbell verdrahten möchten, führen Sie zuerst Ihre Türklingeldrähte durch das Loch in der Montagehalterung.

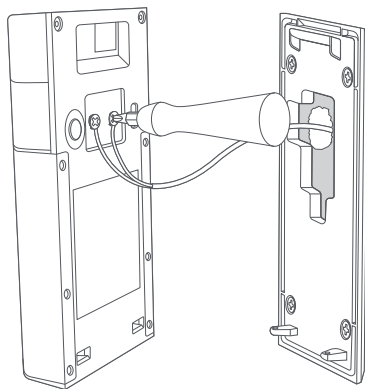
Drehen Sie die Schrauben in die Wand (bzw. in die Dübel), bis sie bündig mit der Montagehalterung sind.



Schließen Sie die Kabel an (dies ist optional).

Befestigen Sie die Türklingeldrähte an den Schrauben auf der Rückseite der Video Doorbell. Es spielt keine Rolle, welcher Draht an die jeweilige Schraube angeschlossen wird.

Ihre Video Doorbell ist mit Türklingelssystemen mit einer Ausgangsleistung von 8–24 Volt AC, 50 mA, bei 50 oder 60 Hz und max. 40 VA kompatibel.



Wenn Sie sich für eine direkte Verdrahtung mit einem Türklingel-Transformator entscheiden, schalten Sie einen Drahtwiderstand (25 Ohm, 50 W) in Reihe mit einem der Türklingeldrähte, um die Video Doorbell 3 zu schützen.

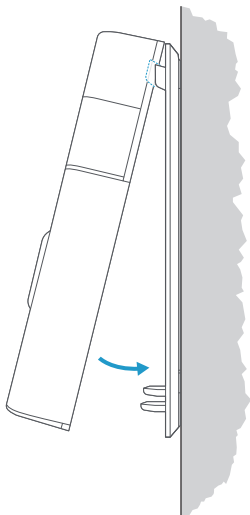


Schließen Sie das Gerät nicht an einen Gleichstrom-, Halogen- oder Beleuchtungstransformator oder eine Gegensprechanlage an.

Bringen Sie Ihre Video Doorbell an der Montagehalterung an.

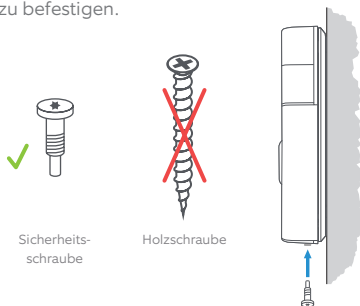
Haken Sie den Schlitz an der Rückseite der Video Doorbell an der Lasche oben an der Montagehalterung ein.

Lassen Sie dann die Video Doorbell nach unten gleiten, damit sie bündig auf ihrer Halterung sitzt.



Befestigen Sie Ihre Video Doorbell.

Verwenden Sie den sternförmigen Aufsatz des mitgelieferten Schraubendrehers, um die beiden Sicherheitsschrauben an der Unterseite Ihrer Video Doorbell zu befestigen.



Wichtig!

VERWENDEN SIE KEINE anderen als die im Lieferumfang enthaltenen, kurzen Sicherheitsschrauben, um Ihre Video Doorbell an der Halterung zu befestigen.



ACHTUNG! Die Verwendung der falschen Schraube zur Befestigung Ihrer Video Doorbell kann zu Schäden am Akku führen und stellt eine potenzielle Brandgefahr dar.

Ihre Video Doorbell ist nun einsatzbereit.

Falls Sie Ihre Video Doorbell festverdrahtet haben, können Sie nun die Stromversorgung am Sicherungskasten wieder einschalten.



ring.com/help



+800 87 00 97 81



+01727 26 3045



+800 87 00 9781



+800 87 00 9781



+1 310 929 7085



+61 1 300 205 983



+64 9 887 9871



+52 55 8526 5445



+54 11 5031 9543



+57 1 381 9843



+56 22 405 3059



+507 833 6750

Informationen zur Garantieabdeckung finden Sie unter:

www.ring.com/warranty

© 2020 Ring LLC oder seine verbundenen Unternehmen.

Ring und alle zugehörigen Logos sind Handelsmarken von

Ring LLC oder seinen verbundenen Unternehmen.